

# 甲南学園創立110周年記念事業

KONAN GAKUEN 110<sup>th</sup> ANNIVERSARY



甲南大学 甲南高等学校 甲南中学校

## 甲南学園創立110周年に向けて

甲南学園は、来る2029年に創立110周年の節目を迎えることとなりました。幾多の変遷のなか本学園を支え、発展にご尽力いただいたすべての関係各位の長年にわたるご厚情の賜物であり、改めて深く感謝申し上げる次第でございます。

本学園は、創立者 平生鈺三郎が掲げた「人格の修養と健康の増進を重んじ、個性を尊重して各人の天賦の特性を伸張させる」という建学の精神のもと、人物教育を実践し、社会の様々な分野で活躍する人材を輩出してまいりました。

今、私たちは、予測困難な変化が続く激動の時代を生きております。このような時代にあって、未来を担う若者たちには、確かな知性と豊かな人間性、そしていかなる困難にも臆することなく挑戦する逞しさが求められます。

こうした社会的要請に応えるべく、2026年度より「甲南学園 第2次中期計画」を始動いたします。本計画のもと、教育・研究の質を一層向上させ、学生・生徒一人ひとりの無限大の可能性を引き出す教育の実現を目指します。

この第2次中期計画の重要な柱のひとつとして、「甲南学園創立110周年記念事業」を計画いたしました。本事業は、次の100年に向けて、しっかりとした10年の節目をつくり、本学園がさらに発展していくための重要な事業として実施を計画いたしました。

本事業を通じて、私たちは建学の精神を現代、そして未来へと力強く展開させ、世界に貢献しうる「人物」を育て続けてまいり所存です。

甲南学園の輝かしい未来を皆様とともに創り上げるべく、教職員一同、一丸となって邁進してまいります。

令和8年(2026)年4月

2029年4月 学園創立110周年を迎えるにあたり、  
甲南学園第2次中期計画(2026-2030)のもとで様々な記念事業を推進します。

## [ KONAN VISION 2030 ]

人物教育、個性尊重、学生・生徒の可能性を無限に広げる

# KONAN INFINITY

平生フィロソフィのもとで人格をつくり、有言実行できる人材、  
不確実性の時代において社会の問題解決をはかり、  
他者と自身のWell-beingを実現するリーダーとなるグローバル人材を輩出する。  
そのために特色ある学部学科教育・共通教育・正課外教育、中高大一貫教育、  
エッジの効いた研究力、地域・卒業生とのつながりで社会から高く評価される学園を実現する。

1. 「人物教育率先」の深化と進化を実現する
2. 世界に通用する「KONANクオリティ」を追求する
3. 地域社会・卒業生に“ありがたく、おもしろく、朗らかに”「つながる学園」を実現する

“ありがたく、おもしろく、朗らかに”…創立者平生鈺三郎のことばから引用

## 甲南学園創立110周年記念事業

- 1 グローバル人材・理系人材育成の強化
- 2 学生・生徒にとって、より魅力的なキャンパスの実現
- 3 地域社会・卒業生とつながる学園の推進
- 4 学園創立110周年を記念した多彩な記念事業
- 5 学園創立110周年記念募金

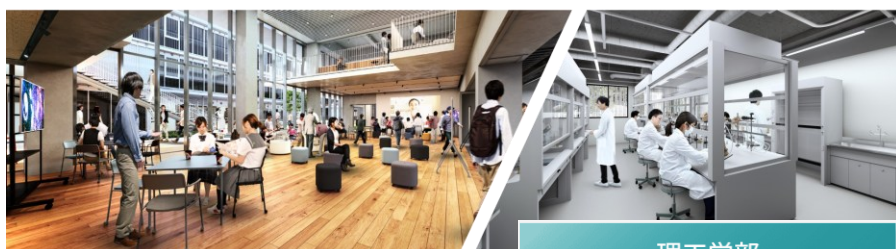
学生・生徒の可能性を無限に広げられる学園になるために、さらなる進化へ挑む甲南学園をご支援ください

## 1 グローバル人材・理系人材育成の強化

### ▶ 1-1. 進化型理系構想の実現 - 「新理系棟、SCIENCE JUNCTION」整備

理系学部・研究科を再編・強化して、次世代の科学技術を牽引する高度理系人材を養成する進化型理系構想を実現し、社会課題の解決に貢献する理系人材の育成を強化します。

この取組みの一環として、2027年4月、岡本キャンパス西校舎に新理系棟を整備します。この新理系棟には、2026年4月新設の理工学部 環境・エネルギー工学科の研究フロアと理系の学生を中心に、共創に取り組むスペース「SCIENCE JUNCTION」を設け、所属学部を超えた融合や地域社会との共創を推進する環境を整備します。



2026年度に理工学部が改組  
理系学部は、3学部6学科体制へ

知能情報学部

知能情報学科

フロンティア  
サイエンス学部

生命化学科

理工学部

New 環境・エネルギー工学科

Renewal 宇宙理学・量子物理工学科

Renewal 物質化学科

生物学科

### ▶ 1-2. 「KONAN奨学金(仮称)」創設 (甲南グローバル教育基金)

円安進行などによって、留学への経済的負担が増大する状況を鑑み、グローバル奨学金基金を創設し、海外へ中長期留学する学生・生徒の経済的負担をサポートする給付型奨学金を新たに設けます。



### ▶ 1-3. 「学生寮・ゲストハウス(仮称)」整備

留学生受入、多文化共修の促進につなげることを目指し、日本人学生と外国人留学生が共に生活し、共に学び合う「学生寮・ゲストハウス」を整備します。



## 2 学生・生徒にとって、より魅力あるキャンパスの実現

### ▶ 2-1. 「徳体知グラウンド」整備

甲南高等学校・  
中学校

高等学校・中学校の大グラウンドを人工芝敷設などにより、「徳体知グラウンド」として再整備します。より安心、快適に競技へ取り組む環境を整え、スポーツ競技力の向上を図り、すこやかな身体を持ち、たくましく生きる生徒を育みます。



### ▶ 2-2. 中央広場「緑のテラス」整備

甲南大学  
岡本キャンパス

神戸 岡本キャンパス正門からのアプローチ沿いの旧特高設備跡地に「緑のテラス」を整備します。学生達や大学を訪れた卒業生・地域の方々が居心地がよく、集いたくなるサードプレイスを中央広場に設けます。



## 3 地域社会・卒業生とつながる学園の推進

### ▶ 3-1. 「甲南学園資料館(仮称)」整備

所蔵する教育文化資産の一体的な保存・管理を行うとともに展示も継続的に実施していく資料館を神戸 岡本キャンパス 4号館1階に再整備します。教育文化資産を将来にわたり適切に管理・継承していく体制を段階的に整えるとともに、つながる学園づくりの進展を図ります。



### ▶ 3-2. 「i Tower構想」実現

「i Tower構想」実現に向けて、神戸 岡本キャンパス12号館の9・10階フロアを改修し、地域の活性化や課題解決に取り組む共創ラボや学生と卒業生や多世代の地域住民が集い、交流するラウンジを整備します。



### ▶ 3-3. 「甲南大学発ベンチャー支援」事業

卒業生の協力を得て、学生に対するアントレプレナーシップ教育の充実をはかるとともに、優れた研究成果の社会実装を支援する体制づくりなどを検討します。



## 4 学園創立110周年を記念した多彩な記念事業

### ▶ 4-1. 学園110周年記念イベントイヤー & 学園創立110周年記念式典、110周年記念イベント (2028年4月～2029年3月) (2029年4月21日)

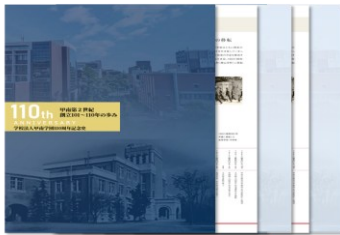
学園創立110周年を記念し、記念式典および記念イベント、また創立110周年記念日までの1年間を通じた「イベントイヤー」を開催します。感謝と未来への飛躍を込め、多彩なイベント企画を用意し、伝統をつなぐ記念すべき節目を、皆様と共有します。



Event Year 2028 ▶ 2029 110<sup>th</sup> Anniversary Ceremony 2029.4.21

### ▶ 4-2.

「甲南学園  
101～110周年史」  
発行



### ▶ 4-3.

「平生鈇三郎日記  
普及版」出版



### ▶ 4-4.

「平生鈇三郎  
パラパラ漫画動画」  
制作



### ▶ 4-5.

「なんぼーくん」  
ブランディング



## 5 学園創立110周年記念募金

記念事業を推進するにあたり、卒業生の皆様をはじめ、甲南学園を応援して下さる皆様に事業の趣旨をご理解いただき、その実施の一部をご支援賜りたく、記念募金を実施いたします。

### 学園創立110周年記念募金（概要）

**募金目標額** 10億円

**募集期間** 令和8年(2026年)4月1日～令和11年(2029年)9月30日(3年6ヵ月)

**寄付金額** [個人] 1口1万円  
[法人・団体] 特に定めておりません。

申込方法、税制上の優遇措置、顕彰については、募金趣意書またはホームページをご覧ください。

## 建学の精神

人格の修養と健康の増進を重んじ、  
個性を尊重して各人の天賦の特性を伸張させる

創立者 平生 鈞三郎

## 甲南学園のあゆみ

- 大正7(1918)年 12月 財団法人甲南学園 私立甲南中学校設立認可
- 大正8(1919)年 4月 私立甲南中学校開校
- 大正12(1923)年 4月 七年制甲南高等学校開校
- 昭和23(1948)年 4月 新制甲南高等学校開校
- 昭和26(1951)年 4月 甲南大学開学、文理学部設置
- 昭和27(1952)年 4月 経済学部増設
- 昭和32(1957)年 4月 文理学部を文学部と理学部に分離
- 昭和35(1960)年 4月 法学部・経営学部増設
- 昭和38(1963)年 4月 高等学校・中学校が神戸市東灘区岡本から芦屋市に移転
- 昭和39(1964)年 4月 大学院人文科学研究科、自然科学研究科設置
- 昭和40(1965)年 4月 大学院社会科学研究科増設
- 平成3(1991)年 4月 トウレーヌ甲南学園(後にフランス甲南学園トウレーヌに校名変更)高等部・中等部を開校
- 平成13(2001)年 4月 理学部を理工学部に変更
- 平成14(2002)年 4月 経済学部・経営学部EBA総合コースを開設(平成25(2013)年4月廃止)
- 平成15(2003)年 11月 先端生命工学研究所(FIBER)設置
- 平成16(2004)年 4月 大学院法学研究科(法科大学院)増設(令和5(2023)年10月廃止)  
フロンティア研究推進機構を設置
- 平成18(2006)年 4月 大学院ビジネス研究科(会計大学院)増設  
(平成25(2013)年4月会計専門職専攻として社会科学研究科のもとへ移設、  
平成28(2016)年 3月廃止)
- 平成20(2008)年 4月 知能情報学部増設
- 平成21(2009)年 4月 マネジメント創造学部増設(西宮キャンパス開設)  
先端生命工学研究所移設・フロンティアサイエンス学部・  
同研究科増設(ポートアイランドキャンパス開設)
- 平成25(2013)年 3月 フランス甲南学園トウレーヌ閉校
- 平成28(2016)年 4月 白川台キャンパス(愛称:コスモスキャンパス)を開設
- 平成29(2017)年 9月 KONAN INFINITY COMMONS(愛称: iCommons)が竣工
- 平成31(2019)年 4月 学園創立100周年記念式典を挙げる
- 令和2(2020)年 4月 全学教育推進機構を設置
- 令和4(2022)年 4月 社会連携機構を設置
- 令和5(2023)年 4月 学生支援機構を設置
- 令和6(2024)年 4月 グローバル教養学環(STAGE)を設置



令和10(2029)年4月21日 甲南学園は創立110周年を迎えます。



発行 令和8(2026)年4月

この冊子に関するお問い合わせは、  
以下までお願いいたします。

〒658-8501 兵庫県神戸市東灘区岡本8-9-1

学校法人甲南学園 総務部総務課

TEL(078)431-4341(代)

e-mail [sohmu@adm.konan-u.ac.jp](mailto:sohmu@adm.konan-u.ac.jp)