

ビジネス・エンカレッジ・フェア2015

～関西から新たなチカラを～

「しごと」を創る 「ひと」が集まる 「まち」をつくる

主催：池田泉州銀行

甲南大学出展報告

2015.12.3-4

マイドームおおさか2階・3階

2015.12

フロンティア研究推進機構

1. 展示物

- 1)メインの展示物 田中雅博教授のラジオ体操採点システムのポスター展示・ビデオ放映
- 2)側面展示 甲南大学ポスター等を貼付
- 3)関連シーズ集、知能情報学部・理工学部・FIRST・甲南大学パンフ、公開講座等チラシを机の上に展示
- 4)ポスター貼付上部にはキャッチコピー、通路側には大学のぼりを掲示

2. 展示研究シーズ

カタログ掲載内容

キャッチコピー

「掲示」	「健康アップに新提案！」
------	---------------------

出展のみどころ

カタログ	特別のマーカ―不要で、そのままキネクトセンサーの前で音楽と動画に合わせてラジオ体操をするだけで、個々の評価ポイントの得点と総合得点を表示するシステムを開発中です。
------	---



ビジネス・エンカレッジ・フェア2015



ラジオ体操採点システム

甲南大学知能情報学部 田中雅博研究室

本システムは、各地の健康イベントで使っていただいています。

- ☆ ラジオ体操バトル, ひがしなだ健康くらぶ, 東灘区御影公会堂 平成 27 年 7 月 23 日
- ☆ ラジオ体操採点システム, 堺市健康福祉局, アリオ鳳アリオコート 平成 27 年 9 月 12 日
- ☆ 神戸市福祉・健康フェア, 神戸市地域保健課, しあわせの村 平成 27 年 10 月 4 日
- ☆ いきいきシニアライフフェア, 神戸市介護保険課, 神戸ハーバーランド 平成 27 年 11 月 7 日



今後の予定

- 各地の健康イベントで、あるさと貢献！ 全国どこでも、お気軽にご相談。
- 依頼のプロの評価に堪えるシステムに育てます！
- ラジオ体操以外の体操、ダンスなどへの応用を探ります。

連絡先

田中雅博教授 (m_tanaka@konan-u.ac.jp, 078-435-2527)
甲南大学フロンティア研究推進機構 (officefront@center.konan-u.ac.jp, 078-435-2754)



ラジオ体操採点システム

甲南大学知能情報学部 田中雅博研究室



ラジオ体操第一は、8 拍が 1 つ、16 拍が 12 個の、計 13 種類の体操で構成されています。体操すると、「拍」に合わせたタイミングで、前後・左右の曲がりや、肘の角度、腕の位置、足の開きなどがどれだけ理想的な角度になっているかを、キネクトというセンサーが検知して、総合的に採点するシステムを開発しました。
最初のバージョンの主要開発者は、院生野々口君で、卒業後は田中教授が改良を重ねています。このシステムで高得点を得るには**リズムに合わせる**ことが最も重要です。

プレイの仕方

1. 拍の数字、ラジオ体操の音楽に合わせて、ラジオ体操をします。

センサがとらえた骨格(システムはこれをモニタ評価)

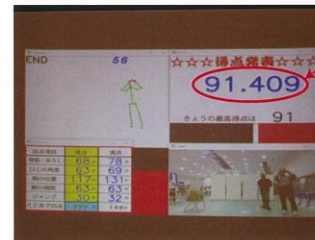
項目毎の得点(進行に従ってリアルタイム表示。そこまでの中間点も！)



お手本動画(ラジオ体操の認識指導)

プレイヤーの画像

2. ドラム音のあと、点が表示されます。



これが総合得点です！まるでカラオケの採点のようです。

田中教授の声

子供が面倒そうにラジオ体操しているのを見て、ゲーム感覚で点を争えば、本気ではないかと考えました。動作をきびきびするほどよい点が出るので、本当、体が伸びますよ。

※お手本を基にしたシステム判定は厳密なものではありません。点数が低いからといって運動にならないとは言えません。ラジオ体操の動機付けのシステムとお考えください。

※ラジオ体操の正しい動きについては、かんば生命やNHKのホームページに記載がありますので、ご確認ください。

※楽曲の使用に関しては、著作権者である、株式会社かんば生命の許諾を受けています。

3. 展示場風景

