

2023年度前期出発 奨励留学

プログラム紹介

アメリカ:

セントラルワシントン大学
カリフォルニア大学サンディエゴ校

イギリス:

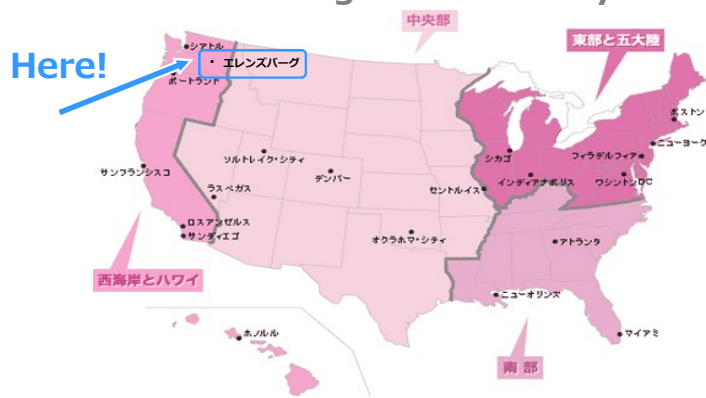
リーズ大学

1

◆各留学先大学の紹介◆

2

セントラルワシントン大学 (アメリカ・エレンズバーグ) Central Washington University



3

セントラルワシントン大学 (アメリカ・エレンズバーグ)

どんな場所・立地?

- ・のどか（自然豊かで小さな町）
- ・大都会シアトルへは車で2時間半



どんなキャンパス？

- ・ ゆったりと広いキャンパス
- ・ 学生がフレンドリー！



CWUの魅力・特徴は？

- 1 キャンパス内に住む
- 2 現地学生もいる寮
- 3 地域と密接

- ・ 「安心+便利」な学内の寮！
- ・ 遅くまで勉強しても大丈夫



Accommodation Officer !

- 1 キャンパス内に住む

- ・ ミールプラン付
(建物内に共有キッチンあり)



- 1 キャンパス内に住む

セントラルワシントン大学 (アメリカ・エレンズバーグ)

- ・一緒に暮らしながら英語を鍛える！



2 現地学生も
いる寮

9

セントラルワシントン大学 (アメリカ・エレンズバーグ)

- ・寮のイベントも盛りたくさん
- ・現地学生との交流のチャンス



2 現地学生も
いる寮

10

セントラルワシントン大学 (アメリカ・エレンズバーグ)

- ・地域の人との集まりに参加可能
- ・街でも色々な人が挨拶してくれる



3 地域と密接



11

セントラルワシントン大学 (アメリカ・エレンズバーグ)

どんな授業？

- 20時間/週 2クォーター フィールドトリップも！
- 例：AM1~2コマ、PM2~3コマ (月~金)



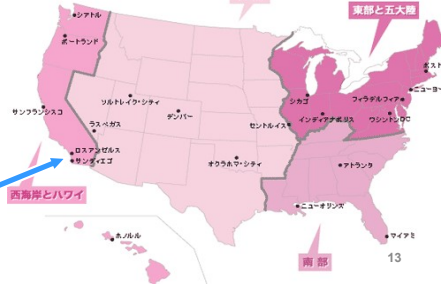
12

カリフォルニア大学サンディエゴ校 (アメリカ・カリフォルニア)



University of
California
San Diego

Here!



カリフォルニア大学サンディエゴ校

どんな場所・立地？

- ・ロサンゼルスへ2時間、メキシコへ30分！
- ・アメリカ第7の大都市



カリフォルニア大学サンディエゴ校

どんなキャンパス？

- ・バスが要るほど広い



カリフォルニア大学サンディエゴ校

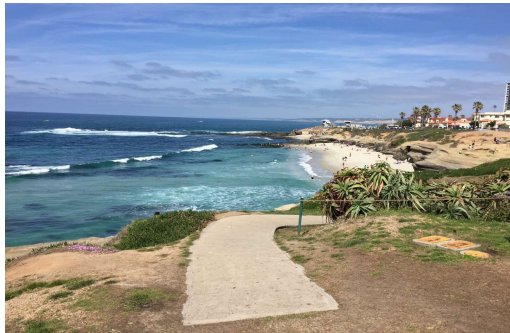
University of California San Diego

UCSDの魅力・特徴は？

- 1 大都会とビーチ
- 2 アパート
- 3 有名大学！

カリフォルニア大学サンディエゴ校

- ・周辺には観光スポットがたくさん
- ・キャンパスから歩いてビーチに



1
大都会と
ビーチ

17

カリフォルニア大学サンディエゴ校

- ・オフキャンパスアパート
- ・キャンパスまでバス10分



2
アパート

18

カリフォルニア大学サンディエゴ校



- ・世界中からの留学生との共同生活は刺激が沢山！

2
アパート



19

カリフォルニア大学サンディエゴ校



- ・世界的に有名
ノーベル賞受賞者も！

3
有名大学！



20

カリフォルニア大学サンディエゴ校

どんな授業？

- ・ **12週**: 4週 + 8週 ・ **16週**: 8週 + 8週 ・ **20週**: 4週 + 8週 + 8週
- 4週プログラムは20時間 / 週
- 8週プログラムは20時間または25時間 / 週
- 例: 1日2~4コマ 月~金曜(AMのみ、PMのみの日もあり)



21

リーズ大学 (イギリス・リーズ)

University of Leeds Language Centre



ロンドンから電車で約2時間半

22
Yahoo!トラベル・海外エリアガイド・イギリス (基本情報)

リーズ大学 (イギリス・リーズ)

どんな場所・立地？

- ・ ヨーロッパの財政と商業の中心都市
- ・ 電車1~2時間で様々な所へ
オクスフォード、ケンブリッジ、
マンチェスター、リヴァプール・・・



23

リーズ大学 (イギリス・リーズ)

どんなキャンパス？

- ・ 市内中心部へ徒歩10分
- ・ 最先端の語学学習施設や有名な図書館



24

リーズ大学 (イギリス・リーズ)

University of Leeds Language Centre

リーズ大学の魅力・特徴

1 ヨーロッパ
に近い

2 高評価の
滞在先

3 サークル

25
25

リーズ大学 (イギリス・リーズ)

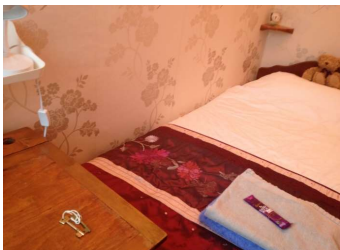


- ・休暇中に旅行する学生も
- ・ヨーロッパの歴史と文化を肌で感じられる

1 ヨーロッパ
に近い

出典: <http://www.worldatlas.com/europe/europe-political-map.html>

リーズ大学 (イギリス・リーズ)



滞在先は確認中

ホームステイand/or寮

2 ホームステイ
and 寮



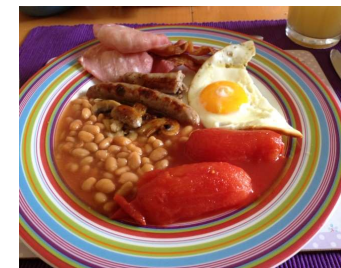
27

リーズ大学 (イギリス・リーズ)



- ・生活文化を学べる
- ・街に慣れる
- ・帰国後も交流する学生も

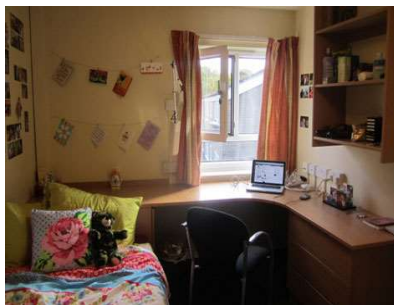
2 ホームステイ
and 寮



28

リーズ大学（イギリス・リーズ）

- ・大学内/近辺の寮 通学に便利！
- ・自炊 or 食事付き、部屋のタイプなど事前に希望を申請



2 ホームステイ and 寮

29

リーズ大学（イギリス・リーズ）

- ・放課後や空き時間の活用
- ・クラブ活動
150以上のサークル！
- ・ジムも利用可能



3 サークル

30

リーズ大学（イギリス・リーズ）

どんな授業？

General English

日常英会話に必要なスキルの向上

Undergraduate pre-sessional English

General Englishコースの内容に加えて
学部レベルで必要なスキルの習得

* 21時間 / 週 15~22週間 受講
例:AM2コマ、PM1コマ(プロジェクト等)

* チューターの個別面談あり！

31

[おまけ] どの協定校も・・・

- ・頼れる現地オフィスのスタッフ！
- ・甲南大学でも、現地の協定校の学生とオンラインで交流できるプログラムなどを実施！

留学先の情報

- ・協定校別資料 (Global Zone)
- ・留学報告書 (KIEC)
- ・体験談 (KIEC HP)

自由に閲覧可能です。



よくある質問

Q. 「日本人は多いですか？」

A. ほとんどの留学先には甲南生以外にも日本人が多くいますが、自分自身の学ぶ姿勢がカギ。積極的に英語を使いましょう。

32

【おまけ】 どの協定校も・・・

- ・充実した施設設備



【おまけ】 どの協定校も・・・

- ・カフェテリアや
ブックストア、
各種ショップ・・・



【おまけ】 どの協定校も・・・

- ・ジム、
アクティビティセンター
etc…ぜひ活用を！



【おまけ】 どの協定校も・・・

- ・図書館は夜遅くまで利用可
パソコンや学習スペース
も使えます



重要なお知らせ

アメリカに留学される方へ 事前必要書類のご案内

37

事前必要書類の案内

留学正式決定前に下記書類を取得

○セントラルワシントン大学、カリフォルニア大学

□パスポート 出願時まで

□英文の銀行口座残高証明書 取得について出願時に案内します。

(残高目安) ○セントラルワシントン: 約340万円以上

○カリフォルニア20週コース 1人部屋の場合: 約490万円以上

2人部屋の場合: 約400万円以上

16週コース 1人部屋の場合: 約390万円以上

2人部屋の場合: 約325万円以上

12週コース 1人部屋の場合: 約310万円以上

2人部屋の場合: 約260万円以上

※選択する部屋タイプ、コースタイプにより変わります。

セントラルワシントン出願予定
の学生はクレジットカードも必
要です。(保護者名義も可)。

【注意】留学が許可されなかった場合や、途中で留学を辞退した場合、**新型コロナウイルス対策で留学を中止、募集を中止した場合も、書類を揃えるためにかかった費用は返還できません。**

重要なお知らせ

ワクチンパスポートを取得し渡航していただくことになります

・アメリカの協定校2校は新型コロナウイルス**ワクチン接種が義務化されています。**

・イギリスも接種を強く推奨しています。

・日本帰国時、**ワクチン3回接種済みの証明書**があれば、留学先国で帰国前72時間以内のPCR検査を受ける必要はありません。また日本到着後も待機の必要がなくスムーズに帰宅できます。

39