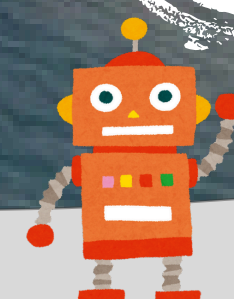


## 国際交流センターイベント

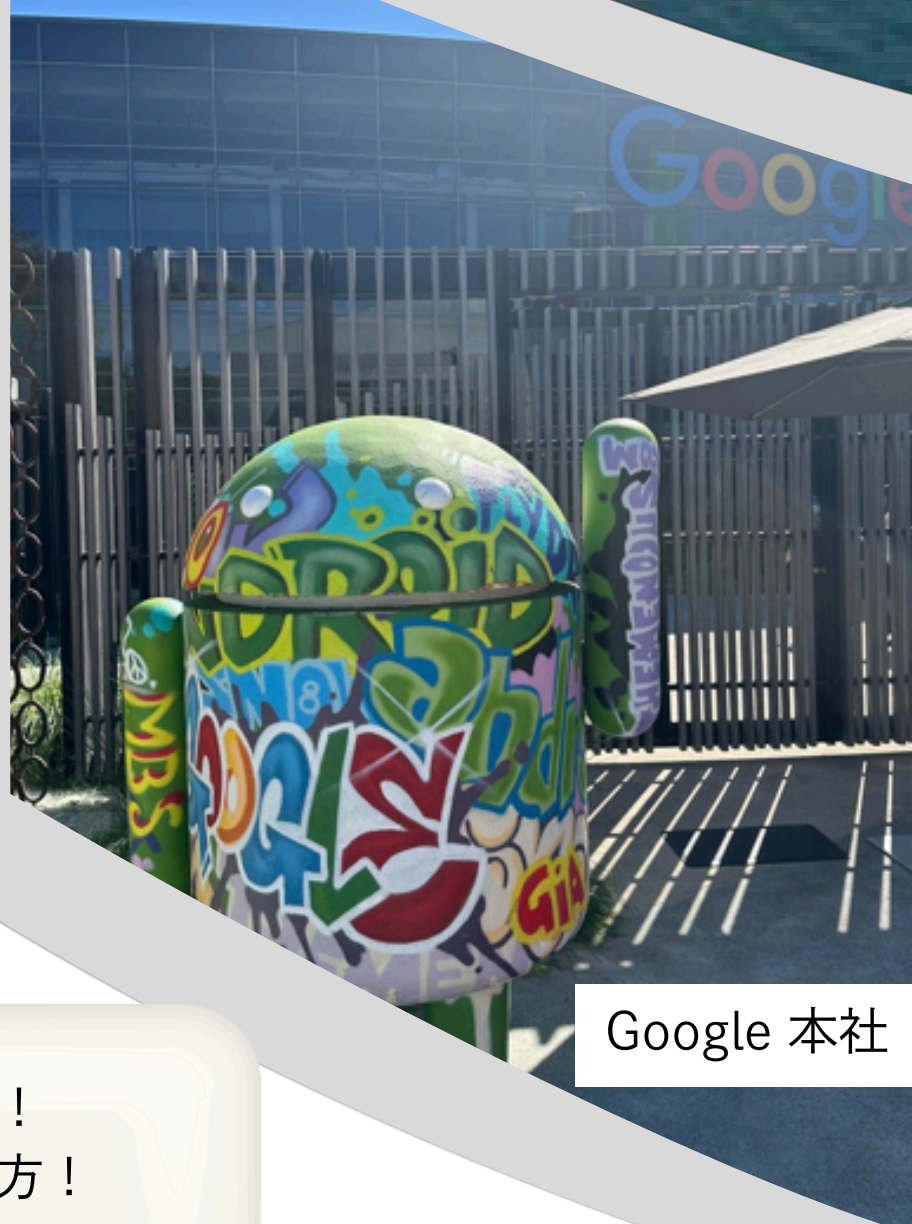
# 『神戸からシリコンバレーへの 挑戦』 ー海外で働くとはー



Apple、Google、Teslaなど  
多くのIT企業が生まれたアメリカ  
カリフォルニア州 シリコンバレーで、  
30年近く活躍されている榎本 博之氏を  
お招きしてお話を伺います。



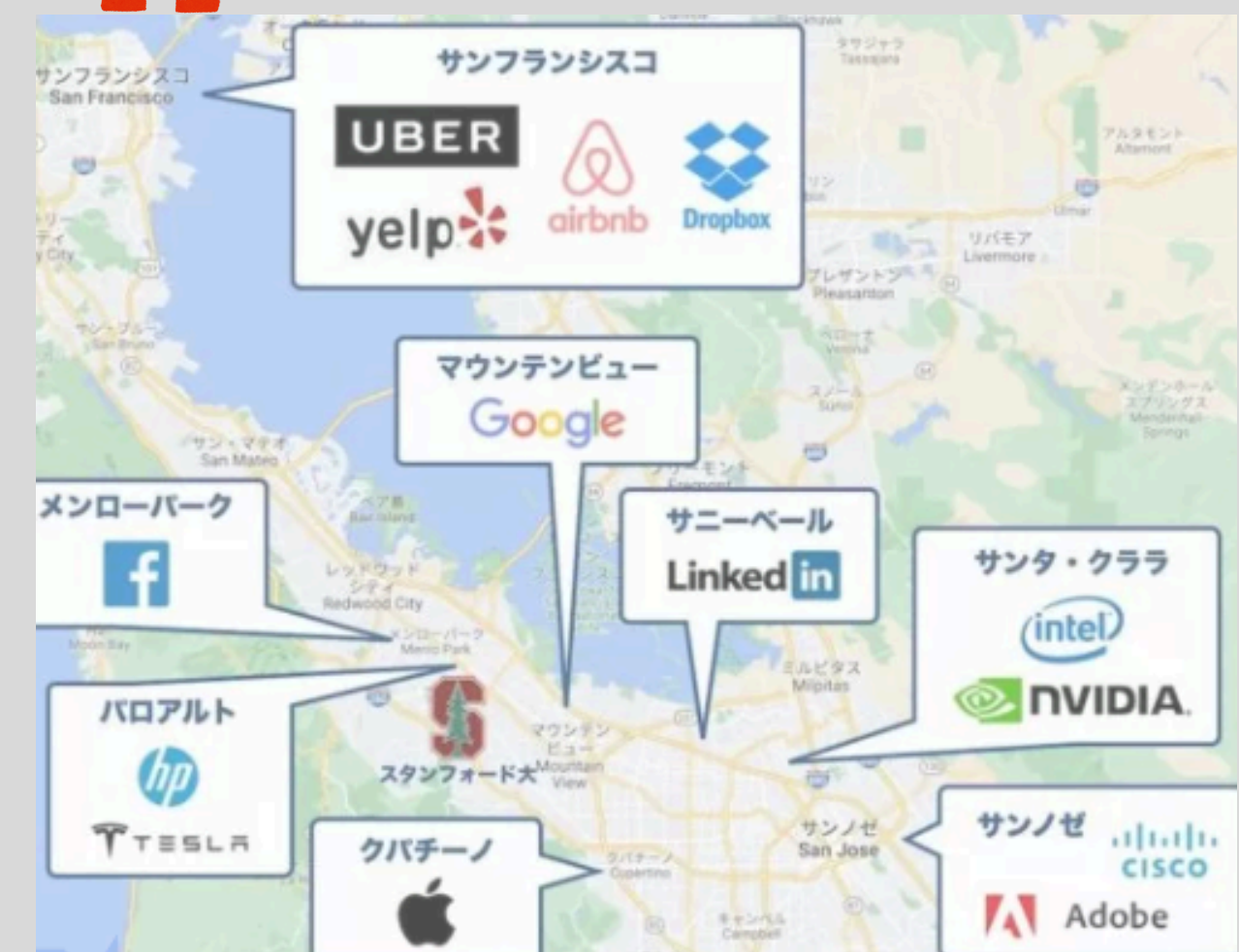
Apple 本社



Google 本社



エアスタディーズ  
@シリコンバレーにて



シリコンバレーに興味がある方！  
シリコンバレーに行ってみたい方！  
将来、何かに挑戦したい方！

ぜひお気軽にご参加ください。  
皆様とお会いできるのを  
楽しみにしています。



講演者

**榎本 博之氏(Hiro Masumoto)**

B-Bridge International, Inc.



CEO/President



1985年に東洋紡に入社。事業部での国内業務を経て、海外販売・契約交渉を担当。  
1996年にシリコンバレーに渡米し、販売代理店の整備や現地法人設立を行い、  
日本の技術を世界市場へ発信する活動を通じ、グローバルな視野を磨く。  
2000年にB-Bridge Internationalを設立し、バイオ試薬流通の革新を目指して独立。  
2003年以降、新しい企業の立ち上げ支援、企業成長の支援、また研究開発を行い、  
JETROと一緒に最先端の研究所を設立。  
2006年からは大学生・社会人・企業人向けにグローバル人材育成サービスを提供。  
2016年にSILICON VALLEY JAPAN COLLEGEを設立。

富山県出身、大阪育ち。日本の優れた技術を世界に発信し、  
グローバルな発展に貢献している。  
また、北陸地域を「CRAFT VALLEY」と名付け、  
地域の未来の可能性と世界をつなぐ挑戦をし続けている。

日程: 2025年12月19日 (金)

時間: 12: 20~12: 50

場所: GCP 【2号館3階】  
(Global Connecting Passage)

※オンライン配信 (Zoom) でもご参加いただけます。

【申込締切】

12月19日 (金) 9:00まで

【申込方法】

こちらのURL <https://forms.cloud.microsoft/r/a8r4dPWuSb>  
または下のQRコードより申込フォームにアクセス。

講演会参加申し込みはこちら

当日 Zoom QRコード

問合せ先  
甲南大学 国際交流センター



078-452-1641



[kiec@adm.konan-u.ac.jp](mailto:kiec@adm.konan-u.ac.jp)



ID: 880 2117 1862  
パスワード: 251219

