

2023年度後期出発 奨励留学

プログラム紹介

アメリカ・イギリス

アイルランド・カナダ・ドイツ

1

アメリカ：イリノイ大学アーバナ・シャンペーン校
セントラルワシントン大学
カリフォルニア大学サンディエゴ校

イギリス：リーズ大学

アイルランド：ダブリンシティ大学

カナダ：ビクトリア大学
ブリティッシュコロンビア大学
ヨーク大学

ドイツ：ライプツィヒ大学
ヘルダー・インスティトゥート

2

◆各留学先大学の紹介◆ アメリカ

イリノイ大学アーバナ・シャンペーン校
セントラルワシントン大学
カリフォルニア大学サンディエゴ校

3

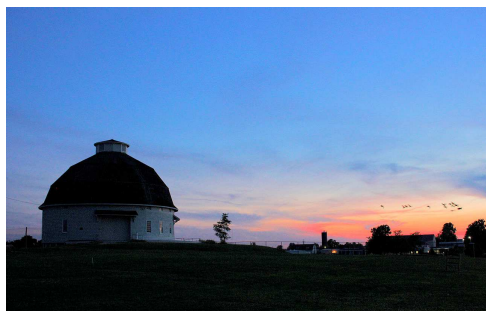
イリノイ大学アーバナ・シャンペーン校 (アメリカ・イリノイ州) Intensive English Institution



アメリカ地図-地球の歩き方「成功する留学」より 4

どんな場所・立地？

- ・ コーン畑に囲まれた住みやすい地域
- ・ アメリカ第3の都市シカゴまで車で約2時間半



アーバナシャンペン



シカゴの街

5

どんなキャンパス？

- ・ 学生数の非常に多い「マンモス大学」
- ・ Conversation Partnerや国際交流イベントも盛ん



6

イリノイ大学IEIの 魅力・特徴は？

- 1 “親日”な大学
- 2 寮
- 3 古い協定関係

7

- ・ Japan Houseやサークルなどがあり
興味のある学生や研究者との交流も盛ん
- 1 “親日”な大学



8

イリノイ大学 アーバナ・シャンペン校

- ・ 現地学生も多数滞在
- ・ オンキャンパスなので便利



2

寮

9

イリノイ大学 アーバナ・シャンペン校



- ・ 毎年甲南大学に留学生が多数来日！
- ・ 留学前後で交流できるチャンスあり！



3

古い
協定関係

10

イリノイ大学 アーバナ・シャンペン校

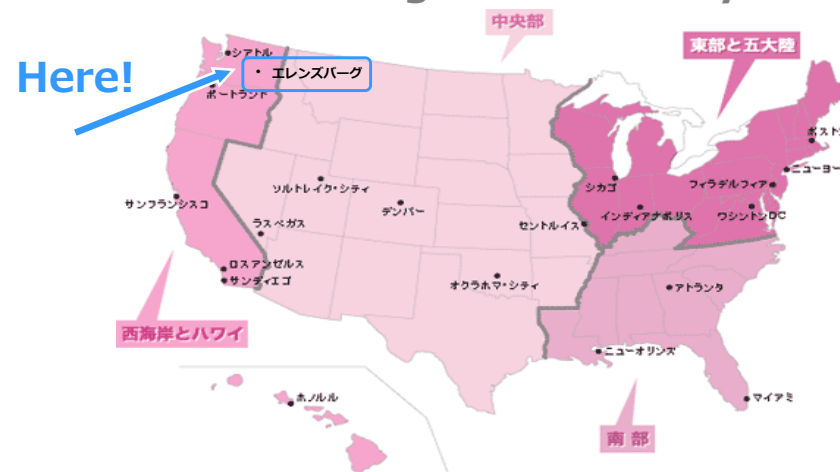
どんな授業？

20時間 / 週 フィールドトリップも！
例：AM1～2コマ、PM2コマ 月～金



11

セントラルワシントン大学 (アメリカ・エレンズバーグ) Central Washington University



アメリカ地図-地球の歩き方「成功する留学」より12

どんな場所・立地？

- ・ のどか (自然豊かで小さな町)
- ・ 大都会シアトルへは車で2時間半



どんなキャンパス？

- ・ ゆったりと広いキャンパス
- ・ 学生がフレンドリー！



Central Washington University

CWUの魅力・特徴は？

1

キャンパス内
に住む

2

現地学生
もいる寮

3

地域と密接

- ・ 「安心+便利」な学内の寮！
- ・ 遅くまで勉強しても大丈夫



Accommodation Officer !

1 キャンパス
内に住む

セントラルワシントン大学 (アメリカ・エレンズバーグ)

- ・ミールプラン付
(建物内に共有キッチンあり)



1 キャンパス
内に住む

17

セントラルワシントン大学 (アメリカ・エレンズバーグ)

- ・一緒に暮らしながら英語を鍛える！



2 現地学生も
いる寮

18

セントラルワシントン大学 (アメリカ・エレンズバーグ)

- ・寮のイベントも盛りだくさん
- ・現地学生との交流のチャンス



2 現地学生も
いる寮

19

セントラルワシントン大学 (アメリカ・エレンズバーグ)

- ・地域の人との集まりに参加可能
- ・街でも色々な人が挨拶してくれる



3 地域と密接



20

セントラルワシントン大学 (アメリカ・エレンズバーグ)

どんな授業？

20時間/週 2クォーター フィールドトリップも！

例：AM1～2コマ、PM2～3コマ (月～金)



UESL



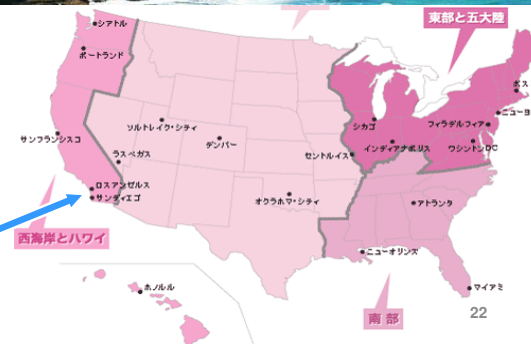
21

カリフォルニア大学サンディエゴ校 (アメリカ・カリフォルニア)



University of
California
San Diego

Here!



22

カリフォルニア大学サンディエゴ校

どんな場所・立地？

- ・ロサンゼルスへ2時間、メキシコへ30分！
- ・アメリカ第7の大都市



カリフォルニア大学サンディエゴ校

どんなキャンパス？

- ・バスが要るほど広い



23

カリフォルニア大学サンディエゴ校

University of California San Diego

UCSDの魅力・特徴は？

1

大都会と
ビーチ

2

アパート

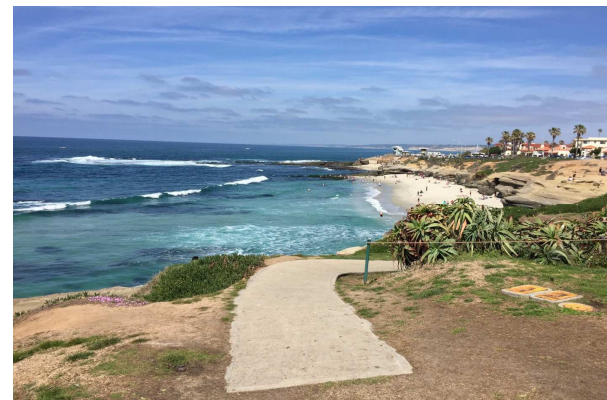
3

有名大学！

25

カリフォルニア大学サンディエゴ校

- ・周辺には観光スポットがたくさん
- ・キャンパスから歩いてビーチに



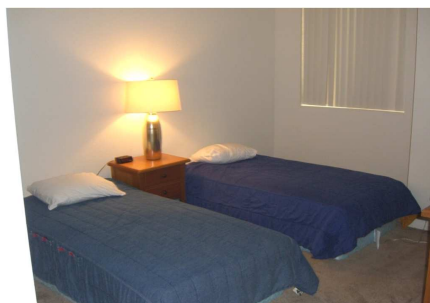
1

大都会と
ビーチ

26

カリフォルニア大学サンディエゴ校

- ・オフキャンパスアパート
- ・キャンパスまでバス10分



2

アパート

27

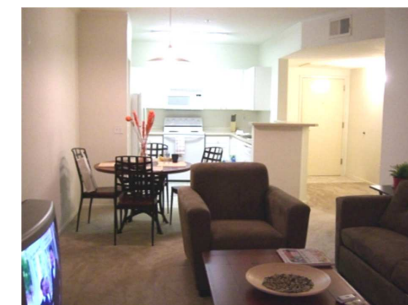
カリフォルニア大学サンディエゴ校

- ・世界中からの留学生との共同生活は刺激が沢山！



2

アパート



28

カリフォルニア大学サンディエゴ校



- 世界的に有名
ノーベル賞受賞者も！



3 有名大学！

29

カリフォルニア大学サンディエゴ校

どんな授業？

- 12週: 4週+8週
 - 16週: 8週+8週
 - 20週: 4週+8週+8週
- 4週プログラムは20時間 /週
8週プログラムは20時間または25時間 /週
例: 1日2~4コマ 月~金曜(AMのみ、PMのみの日もあり)



30

重要なお知らせ

アメリカに留学される方へ 事前必要書類のご案内

31

事前必要書類の案内

留学正式決定前に下記書類を取得

イリノイ大学、セントラルワシントン大学、カリフォルニア大学

- パスポート：出願時まで
- 英文の銀行口座残高証明書：取得について出願時に案内します。

【残高目安】

- ◆ イリノイ：約301万以上
- ◆ セントラルワシントン：約322万円以上
- ◆ カリフォルニア：

セントラルワシントン出願予定の学生はクレジットカードも必要です(保護者名義も可)。

- 20週コース
1人部屋の場合：約476万円以上
2人部屋の場合：約400万円以上
- 16週コース
1人部屋の場合：約400万円以上
2人部屋の場合：約322万円以上
- 12週コース
1人部屋の場合：約301万円以上
2人部屋の場合：約266万円以上

※選択する部屋タイプ、コースタイプにより変わります。

【注意】留学が許可されなかった場合や、途中で留学を辞退した場合でも、書類を揃えるためにかかった費用は返還できません。

重要なお知らせ

- ・ アメリカの3校（イリノイ大学、セントラルワシントン大学、カリフォルニア大学サンディエゴ校）への留学には、事前に予防接種や健康診断を受けておく必要があります。各大学とも下記に案内している予防接種等が完了していないと、授業に参加することができません。
- ・ 予防接種によっては、複数回の接種が必要なものもあります。またその場合1回目と2回目の接種に適切な期間（1か月等）を空ける必要があり、すべての接種・検査を終えるには時間がかかります。3校とも現地到着の約1か月前までには、接種を完了し書類を提出していただきますので、現地校への出願手続きが開始されたら、早急に手続きを始めるようにしてください。
- ・ 新型コロナワクチン以外の予防接種・検査・診断については、別途費用がかかります（自己負担）。
- ・ 下記は各校から2023年2月時点で案内されている必要な予防接種・検査についてです。出願後に案内される実際に必要なものとは異なる場合があります。

33

重要なお知らせ

イリノイ大学	
必須の予防接種	麻疹（2回）、風疹（2回）、おたふく風邪（2回）、髄膜炎ワクチン（1回）、Tdap（破傷風、ジフテリア、百日咳）（3回）、新型コロナワクチン（3回）
接種を推奨されている予防接種	A型肝炎、B型肝炎、HPV（ヒトパピローマウイルス）、B型髄膜炎、水疱瘡
その他	上記の予防接種に加え、結核についての検査も必要になります。
セントラルワシントン大学（CWU）	
必須の予防接種	麻疹（2回）、風疹（2回）、おたふく風邪（2回）、髄膜炎ワクチン（1回）、新型コロナワクチン（2回）※新型コロナワクチンについては、2回が必須ですが、3回目も強く推奨されています。
接種を推奨されている予防接種	B型髄膜炎、インフルエンザ、水疱瘡、B型肝炎、A型肝炎、Tdap（破傷風、ジフテリア、百日咳）、HPV（ヒトパピローマウイルス）
その他	CWUでは、Medical History（過去の病歴、現在の健康状況）を提出する必要があります。

重要なお知らせ

カリフォルニア大学サンディエゴ校（UCSD）	
必須の予防接種	Tdap（破傷風、ジフテリア、百日咳）（1回）、麻疹（2回）*、風疹（2回）*、おたふく風邪（2回）*、水疱瘡（2回）*、髄膜炎ワクチン（2回）、新型コロナワクチン（3回） ※ または、十分な抗体を保持していることが証明できる抗体検査（血液検査）結果
接種を推奨されている予防接種	A型肝炎、B型肝炎、HPV（ヒトパピローマウイルス）、B型髄膜炎、水疱瘡
その他	上記の予防接種に加え、結核にかかっていないことを証明するために、適切な医療機関で診断を受け、医師にUCSDからのフォームに記入・署名等をしていただくことが必要になります。（ツベルクリン反応テスト、血液検査、胸部レントゲン等が必要です。必要な検査は、病院・個人の状況によって異なります。）

35