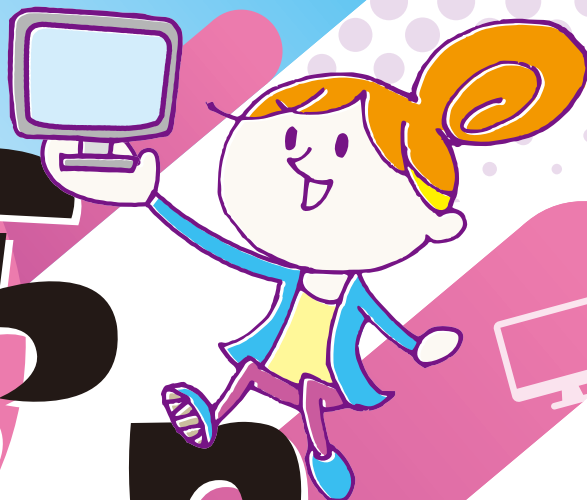


オンラインパソコン教室



手のひら のひら コンピュータで 遊んでみよう!

～micro:bitで手軽プログラミング体験～

開催
日時

2021.3/20(土)・3/21(日) 全2回
10:00～15:40
(受付9:30～)

いよいよ小学校でもプログラミング教育がスタート、そんなニュースを目にすることがありませんか?この、小学生もターゲットにしたプログラミング教育で実績をあげているのが、手のひらにのるほどに小さな学習用コンピュータ、micro:bitです。micro:bitは、センサーとスイッチ、LEDランプ等を備えたマイクロコンピュータ。プログラムはWebブラウザを使ってパーツをグラフィカルに並べて作ります。今回のパソコン講座では、受講者一人ひとりにmicro:bitをお渡しして、プログラムの作成からmicro:bitへの転送、実機での動作まで、一通りの使い方をマスターします。サイコロをつくらたりメッセージを表示したりといった基本を学んだ後、ご自身のアイデアを活かしたプログラム作成に挑戦!できあがったらmicro:bitで動作させてみましょう。

会場	オンライン(Zoom)
講師	共通教育センター 教授 鳩貝 耕一 准教授 篠田 有史
募集要項	定員/20名 ※募集定員を超えた場合は抽選とさせていただきます。 対象者/一般・社会人・学生(高校生以上) 受講料/8,000円 全2回 (micro:bit代・テキスト代・消費税含む)
参加条件	パソコンの使用経験があり、裏面「参加条件」記載のインターネット環境が整っている方
申込期間	2021年2月8日(月)～2月17日(水) ※2月8日(月)午前10時ホームページ受付開始
申込方法	裏面をご覧ください。 後援:神戸市、西宮市、芦屋市

新型コロナウイルス感染症に関するお知らせ

新型コロナウイルス感染症対策の実施状況により、講座の開催を中止することがあります。また実施する場合でも、開催時期、申し込み期間等を変更することがあります。詳しくは地域連携センターのホームページをご覧ください。

手のひらコンピュータで遊んでみよう!

～micro:bitで手軽プログラミング体験～

3月20日(土)

1時間目/10:00～11:30

■micro:bitがやってきた!

戦後における、コンピュータやプログラミング教育の変遷について紹介し、micro:bitが作られた背景を学びます。

2時間目/12:30～14:00

■micro:bitを使ってみよう

早速、micro:bitを動作させるためのプログラム作りに挑戦しましょう。ホームページの上で、イラスト仕立ての部品を並べるだけでプログラムができます。できあがったら、micro:bitで動かかしてみましょう。

3時間目/14:10～15:40

■いろいろできるぞmicro:bit

micro:bitには、スイッチや、傾きや明るさの変化を感じとるためのセンサーが付いています。これらを使う楽しいヒントを紹介し、使いこなしの幅を広げます。

3月21日(日)

1時間目/10:00～11:30

■micro:bitにオリジナルのプログラムを組み込もう

1日目で学んだことをベースに、なにかおもしろいプログラムを考えて、micro:bitに組み込んでみましょう。

2・3時間目/12:30～15:40

■プログラムしたmicro:bitを披露しよう

プログラミングをしたmicro:bitの発表を行います。工夫をしたポイントやうまくいったことを共有してみましょう。



申込方法

2020年度生涯学習ホームページの冬期公開講座紹介ページ内にある、申込フォームにてお申し込みください。

申し込み受付後、受講に関するご案内を郵送いたします。受講料は案内に記載の指定日までに指定口座に納入していただきます。

ホームページ/2月8日(月)午前10:00受付開始

<http://www.konan-u.ac.jp/kokai-koza/kokai04.html>

受講料の割引について

甲南学園(甲南大学、甲南高等学校、中学校)の在学学生・卒業生とご家族、およびフランス甲南学園トゥレーヌの卒業生とご家族は、受講料を10%割引いたします。お申込時に、下記の事項をご記入ください。

卒業生・卒業生のご家族の場合

- ①卒業された学校名 ②卒業年
③学部(大学の場合のみ) ④卒業生氏名

在学学生・在学学生のご家族の場合

- ①在学している学校名 ②学年または学部
③学籍番号または生徒証番号 ④在学者氏名

※受講申込み時に必要事項の記入がない場合、また記入内容について確認ができない場合は、割引は適用されません。また、二重割引は適用されません。

※甲南女子学園および甲南小学校・幼稚園は対象となりません。

【注意事項】

※お振込みいただいた受講料は、原則返金致しかねますので、ご了承ください。

※受講者ご自身のパソコンやスマートフォン等のインターネット接続障害等による受講上のトラブルにつきましては、当センターでは責任を負いかねます。また、返金対応等も致しかねますのでご了承ください。

※公開講座等の受講申込時にご記入いただく個人情報は、甲南大学地域連携センター等開催担当事務室が管理し、公開講座等に関するご連絡・ご案内に利用させていただきます。受講申込時にはこれらの取扱いにご理解いただいた上で、お申し込みくださいますようお願いいたします。なお、個人情報の取扱いに関する情報は本学ホームページでも公開しておりますので、ご確認ください。

参加条件

- 公開講座は、オンライン上でテレビ会議を行うZoomを使って実施するため、Zoomアプリ(無料)のインストールが必要です。
- お使いのパソコンにWebカメラとマイクが装備されていない場合、スマートフォン等の機器を別途ご準備いただく必要があります。
- 公開講座では、Zoomに顔を出して受講していただくことが前提となります。
- 受講には、パソコン(WindowsまたはMac)が必要です。
- micro:bitとお手元のパソコンを、配布するキットのケーブルで接続する必要があります。
- キットのケーブル(写真1)は、micro:bit側のマイクロUSB(写真2)端子とUSB Type-A(写真3)端子になりますので、接続できるかどうか、写真とともにご確認ください。
- お手元のパソコンに、USB Type-Aの差込み口がない場合、ご自身で接続ケーブルをご準備ください。



写真1

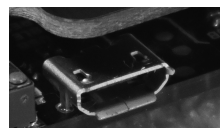


写真2

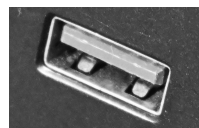


写真3

お申込先・お問合せ先

甲南大学 地域連携センター

〒658-8501 神戸市東灘区岡本8丁目9番1号
TEL:078-435-2276 MAIL:korec@ml.konan-u.ac.jp