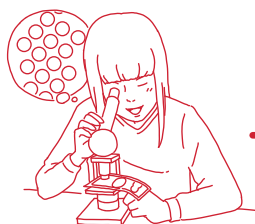
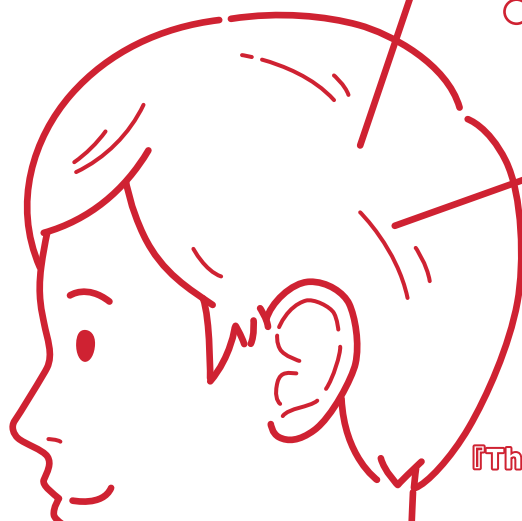
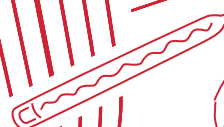


甲南大学の 研究に触れてみよう

知の世界から無限の未来が見えてくる



In Grand Front Osaka



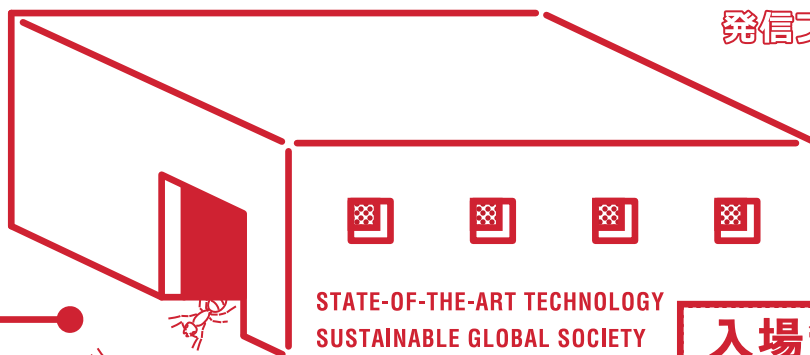
2021 KONAN UNIV.

ナレッジキャピタル

『The Lab. みんなで世界一研究所(ザ・ラボ)』内

大学都市KOBE!

発信プロジェクトブース



入場無料

場所

グランフロント大阪

ミディアムサイズの総合大学として、さまざまな学問領域に挑戦する
甲南大学ならではの研究成果を展示パネル等でご紹介します!

2021

1/14 THU ~ 2/15 MON

後期展示

時間

11:00~19:00

場所

グランフロント大阪 北館2階・3階
ナレッジキャピタル「ザ・ラボ」内

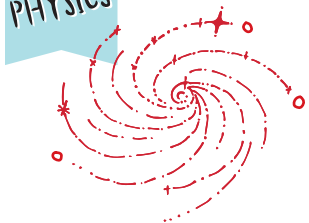


甲南大学

KONAN UNIVERSITY

※営業時間を変更して営業しております。詳しくはグランフロント大阪 ナレッジキャピタル「ザ・ラボ」のwebサイトよりご確認ください。

PHYSICS



宇宙の始まりで誕生した星の特徴を探る。

夜空に輝く数多の星の祖先は、138億年前の宇宙誕生後1億年ほどで生まれました。この星達がどのようなものであったかを探ります。

須佐 元 教授

理工学部 物理学科

FACULTY OF SCIENCE AND ENGINEERING DEPARTMENT OF PHYSICS

BIOLOGY



植物のいろいろな運動のしくみを探る。

植物はじっとしているように見えますが、実は周りの環境にあわせて、体も細胞の中も活発に動かしていることがわかってきました。

上田 晴子 准教授

理工学部 生物学科

FACULTY OF SCIENCE AND ENGINEERING DEPARTMENT OF BIOLOGY

INFORMATICS



声の個性が生じる要因を探る。

私たちの顔がひとりずつ違うように、声道(口、のど、鼻)の形も違って、この違いが声の個性を生み出します。

北村 達也 教授

知能情報学部 知能情報学科

FACULTY OF INTELLIGENCE AND INFORMATICS DEPARTMENT OF INTELLIGENCE AND INFORMATICS

MEDICINE



遺伝子からがんが悪化する理由を探る。

がんは細胞の遺伝子が傷つき、その細胞が増殖・運動することで広がります。そのプロセスを止めることによりがんの進行を食い止めます。

川内 敬子 准教授

フロンティアサイエンス学部 生命化学科

(FIRST) DEPARTMENT OF NANOBIOCHEMISTRY

SOCIOLOGY



大学の授業でグローバルなラジオ番組を制作。

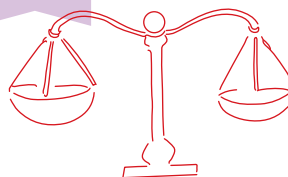
米国のコミュニティラジオ局と協力して、甲南大学の授業の中でインタラクティブなラジオ番組を制作し、学生の表現力を高めています。

西川 麦子 教授

文学部 社会学科

FACULTY OF LETTERS DEPARTMENT OF SOCIOLOGY

LAW



無実の人を救済し、刑事裁判を改革する。

無実なのに、犯罪の濡れ衣をさせられる「冤罪(えんざい)」事件が後を絶ちません。科学の力を使い、冤罪事件の救済に取り組んでいます。

笹倉 香奈 教授

法学部 法学科

FACULTY OF LAW DEPARTMENT OF LAW

MANAGEMENT



新しい国際協力のあり方を探る。

外部視点で国際協力を実施するのではなく、地域住民と寝食をともにしながら、課題をともに発見し、その対処とともに取り組みます。

真崎 克彦 教授

マネジメント創造学部 マネジメント創造学科

HIRAO SCHOOL OF MANAGEMENT DEPARTMENT OF MANAGEMENT

MANAGEMENT



無子高齢化:出生数ゼロの恐怖。

合計特殊出生率が2に届かない日本は、人口が減り続けます。子どもの健やかな育ちを支える保育園の役割が大きくなっています。

前田 正子 教授

マネジメント創造学部 マネジメント創造学科

HIRAO SCHOOL OF MANAGEMENT DEPARTMENT OF MANAGEMENT