

参加費
無料

第20回 交流の森 森づくり活動

未経験者歓迎
(対象18歳以上)

12月14日(土) 10時~13時

少雨決行(荒天の場合は、翌日に延期)

就活にも役立つ
楽しい
ボランティア!

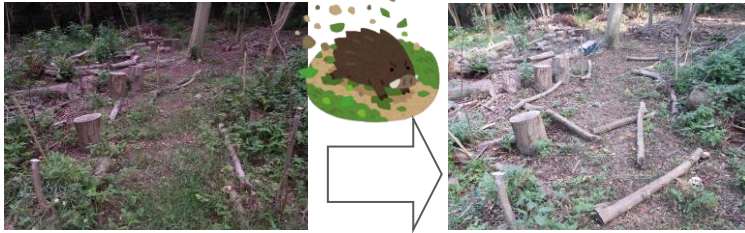
第14回から約3年かけて散策道を整備、ほぼ完成かと思われたのですが...

緊急! 散策路の修理(杭づくり・杭打ち)

イノシシに散策路が荒らされた!

修復には大量の杭が必要です。

あらかじめ伐採した木から杭をつくり、修理します。



杭づくり



杭打ち

雑草対策(踏み固め・チップ散布)

1) 夏場は散策路が草で隠れてしまいます。雑草が茂らないように踏み固めます

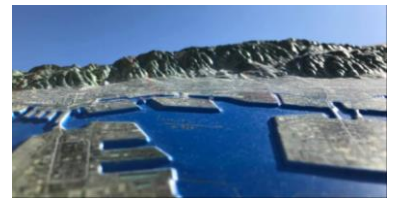


2) 散策路周辺で山積みになった枝を機械で細かく砕き、できたチップを散策路に撒きます。



雑草が生え、道が???

20回記念 参加者プレゼント



横から眺めると

参加者にはもちろん六甲山系立体地図(30×42cm)をプレゼント
家にいながら六甲の山並みを毎日眺めることができます!

甲南女子大学松村ゼミプロデュース企画



ユースの感性が大爆発!
詳細は随時FBでアップします!

気になったあなた、申し込み方法は裏面に!

交流の森とは?

神戸市長田区長者町で森の世話人と市民、六甲砂防事務所が一緒になって土砂災害に強い森づくりを行っている森です。



←もっと知りたい方へ

イベントに関する最新情報は、フェイスブックで更新中!

「森の世話人」で検索 or <https://www.facebook.com/morinosewanin>



※市バスで移動(片道210円)
バス停から少し歩きます

© OpenStreetMap contributors

第20回 交流の森 申込み

メール rokko_gb@lion.ocn.ne.jp

FAX 06-4390-5601

森の世話人活動支援事務局 宛

■参加申込方法 定員20人 12月6日(金) 締切 先着順

(定員になり次第締切。但し、お申込状況により調整をさせて頂く場合があります。)

「第20回 交流の森 申込み」と明記したうえで、

下記の氏名、所属、住所、連絡先、血液型、道具の有無、雨天時の出欠、集合場所等をメールかFAXでお送りください。
※道具はお貸しします。

メール: rokko_gb@lion.ocn.ne.jp FAX: 06-4390-5601

メール・FAXをご利用でない方は、事務局まで電話をお願いします。

(問合せ窓口) 森の世話人活動支援事務局 TEL 06-4390-5104 (月-金 9:15 - 17:30)

小雨決行 荒天は翌日に延期します。開催の有無については以下の方法で確認できます。

- ・フェイスブック: <https://www.facebook.com/morinosewanin>
※フェイスブックに登録されていなくても確認はできます。
- ・携帯電話: 080-3815-1891



1) ご記入下さい

複数で参加される場合は、コピーしてお使いください。

| | | |
|---------------|---------------------|---|
| 氏名 | ふりがな | |
| 所属 | | |
| 住所* | | |
| 電話番号 | 携帯 - - | 自宅 - - |
| メールアドレス | @ | |
| 血液型 | A ・ B ・ O ・ AB ・ 不明 | |
| 道具 | 貸出希望 (有 ・ 無) | ご持参頂ける道具に○印をお願いいたします。 ヘルメット・のこぎり・鉋・剪定ばさみ |
| 雨天時 12月15日(日) | 出席 ・ 欠席 | |

※住所はボランティア保険加入のために必要となります。未記入の場合、活動地までの往復途上は保険の対象になりません。

2) 集合場所 どちらかに○をつけてください。

10時

現地集合

9時15分

最寄駅集合

地図アプリで検索してもできません!

神戸市バス 地下鉄長田駅前(4系統)

現地までのバス代(片道210円)をご用意下さい。