

ボランティア募集依頼シート

記入日：令和 元年 5月 30日

(ふりがな)	ひょうごけんりつ にしたにのもりこうえん			
団体名	兵庫県立立西谷の森公園			
活動内容	対象	学生ボランティア		
	内容	年間を通して行うイベントスタッフとしての活動		
活動場所	名称	兵庫県立宝塚西谷の森公園内 西の谷または東の谷(イベントによって変わります)		
	住所	兵庫県宝塚市境野字保与谷14-1		
	交通経路	<ul style="list-style-type: none"> ・JR宝塚駅→阪急田園バス(30分)西谷の森公園口→徒歩(10分) ・JR武田尾駅→阪急田園バス(10分)西谷の森公園口→徒歩(10分) 		
活動日時	別紙参照 県立宝塚西谷の森公園 プログラムのご案内 2019年 7月～ 9月			
募集条件 必要資格	甲南大学の元気な学生さん			
活動の際、 学生が準備するもの	別紙参照。イベントによって異なります。			
オリエンテーション	場所		日時	
	内容			
学生受入担当者	名前	的場・石井	役職	事務局
	連絡先	0797-91-1630	メール	info@nishitaninomori.jp
保険	<input checked="" type="checkbox"/> 加入【保険の種類：団体総合生活補償保険】		<input type="checkbox"/> 未加入	
交通費	<input checked="" type="checkbox"/> 無支給	<input type="checkbox"/> 支給	【支給額】活動費として半日250円・終日500円	
募集締切	定員	特になし	日時	各イベントの1週間前まで
依頼者	名前	的場・石井	役職	事務局
	連絡先	0797-91-1630	メール	info@nishitaninomori.jp
内部処理欄 (記入不要)	受付日	担当者	承認日	備考
	/		/	

県立宝塚西谷の森公園 プログラムのご案内

2019年 7月～9月

お申し込みは定員をご確認の上、FAX、メールまたはお電話でお願いします。

プログラムのお申し込みについて

★申し込み方法

1. E-Mailの場合 受付開始日の午前0時～ (先着順で、定員の3分の1まで)
2. FAXの場合 受付開始日の午前0時～ (先着順で、定員の3分の1まで)
3. TELの場合 受付開始日の午前9時～ (先着順で、定員の3分の1まで)

★申し込みの注意点について

- 申込は1家族ごとでお願いします。
- 各プログラムの受付は先着順で定員になり次第締め切ります。
- 小学生以下のお子様には保護者の付き添いが必要ですので、保護者の方も一緒に申し込み、プログラムに参加してください。対象には、年齢制限を設けている場合があります。
- FAX及びメールでお申し込みされる場合は以下の必要事項を必ずご記入ください。
 1. 参加プログラム名
 2. 参加人数
 3. 氏名・年齢
 4. 住所(市町村まで)
 5. TEL番号・メールアドレス
- FAX・メールにてプログラムのお申し込みをされた後は、確認の連絡を事務局に入れてください。
- 開始時刻の10分前には受付されるようにご来園ください。 ※時間厳守でお願いします。
- 3歳以上のお子様から参加費をいただきます。 ※おつり銭の無いようご用意ください。
- プログラムのキャンセルについては、原則3日前までにご連絡ください。
- その日の天候、参加人数によってはプログラムの中止や内容の変更をする場合があります。
- 野外で活動するプログラムは動きやすい服装や履き物でご参加ください。
- 当公園のHPや広報誌等に写真を掲載されては困る方はプログラム参加時に申し出て下さい。

ご注意ください!!

受け付け開始日が開催日の
1ヶ月前に変更になっている
プログラムがあります。

お申し込み・お問い合わせ

県立宝塚西谷の森公園 事務局

〒669-1222
兵庫県宝塚市境野字保与谷14-1
TEL: 0797-91-1630 FAX: 0797-91-1631
HP: <http://nishitaninomori.jp>
E-Mail: info@nishitaninomori.jp
開園時間 4月～9月 9:00～18:00
10月～翌年3月 9:00～17:00
休園日 月曜日(祝日の場合は翌日以降の平日)
入園料・駐車料 無料

里地・里山ボランティア募集中

田畑グループ (水曜日活動)
自然教室グループ (水曜日活動)
ガイドマップの作成グループ (金曜日活動)
ハーブグループ (不定期活動)

詳しくは公園事務局までお問い合わせください。

7月

令和元年6月1日より
申し込み受付開始

竹のアーチェリー作り (東の谷)

日時 7月6日(土) 10時~12時
内容 竹を削って、弓矢を作ります。
対象 一般(小学1年生以上)
定員 10名 参加費 100円
持ち物 工作に適した服装 飲み物等



健康登山 (東の谷)

日時 7月14日(日) 10時~12時
内容 園内の散策路を通りながら、
頂上の展望台を目指して山登りしましょう。
対象 一般(小学生以下は保護者同伴)
定員 なし 参加費 無料
持ち物 山登りに適した服装 靴 飲み物等



森にキノコを探しに行こう! (東の谷)

日時 7月20日(土) 10時~15時30分
内容 身近に有りながら良く知らないことが多いキノコ類。専門家の方のお話や実物観察をすることで、その生態を知り自然に親しんでみませんか?
講師: 奥田 彩子氏(兵庫きのこ研究会)
午前の部 10時~12時 講座
午後の部 13時~15時30分 観察会
対象 一般(小学生以下は保護者同伴)
定員 50名 参加費 200円
持ち物 野外で活動しやすい服装 弁当 飲み物等



♪ サマー コンサート ♪

日時 7月15日(月・祝) 14時開演
場所 東の谷管理棟多目的室
入場無料

出演者 水越 美鈴さん(リコーダー)

演奏曲目は後日ホームページ等で
お知らせいたします。
お誘い合わせの上、ぜひお越しください。
お楽しみに~!



黒豆と野菜作りの畑作体験 (西の谷)

日時 7月27日(土) 10時~12時
内容 黒豆畑の手入れ(中耕、草抜き、土寄せ、追肥、水まき)の後、夏野菜(トマトなど)の収穫を行います。
対象 大人(お子様同伴可)
定員 10名
参加費 200円(大人のみ)
持ち物 畑で活動しやすい服装 飲み物等



夏休み企画 宿題おたすけ隊

木工クラフト (東の谷)

日時 1回目 7月24日(水) 10時~12時
2回目 7月25日(木) 10時~12時
内容 板の切れ端や自然素材を使って、自由工作を行います。
対象 小・中学生
定員 各10名 参加費 100円
持ち物 工作に適した服装 飲み物等



自然観察会 (東の谷)

日時 7月28日(日) 10時~12時
内容 いろいろな種類の葉っぱを使って、標本を作ります。
対象 小・中学生
定員 10名 参加費 200円
持ち物 筆記用具 飲み物等



みんなで作る

「里山アイディア料理教室」 (西の谷)

日時 7月28日(日) 10時~13時
内容 そうめん流し。
(材料の都合によっては内容の変更があります)
対象 一般(小学1年生以上)
定員 30名
参加費 小学生300円
中学生以上500円
持ち物 エプロン 三角巾 タオル 飲み物等



6/28より受付

◆プログラムの集合場所◆
(東の谷)⇒公園管理棟
(西の谷)⇒農舎

8月

令和元年7月2日より
申し込み受付開始

桜の育成作業と水遊び (東の谷)

このプログラムは「Green Gift地球元気プログラム・
県立宝塚西谷の森公園」の一環として実施します。



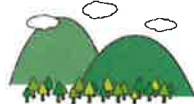
「Green Gift 地球元気プログラム」とは
東京海上日動の「Green Gift」プロジェクトの一環として実施する国内
環境保護活動。日本NPOセンターが主体となり、東京海上日動と国内
各地の環境NPOが協力して、主に子どもたちを対象とした環境保護活
動を各地で開催しています。環境保護に関する体験活動を通じて、子
どもたちが身近なところから環境について考えるきっかけを持つこと
によって、持続可能な社会が実現することを目指しています。



主催：県立宝塚西谷の森公園
共催：特定非営利活動法人日本NPOセンター
協賛：東京海上日動火災保険株式会社
協力：地球環境パートナーシッププラザ
環境パートナーシップオフィス (GEOC)
後援：環境省、兵庫県

日時 8月3日(土) 10時～14時
内容 公園で植えられている桜が元気に
育つように肥料やり、水やり等の
作業の後、水遊びを行います。
対象 一般(小学生以下は保護者同伴)
定員 50名
参加費 無料
持ち物 野外で活動しやすい服装 靴
帽子 タオル 弁当 飲み物等

7/3より受付



メダカすくい体験 (西の谷)

日時 8月7日(水) 10時～12時
内容 ビオトープで外来種のメダカすくい
を行います。
対象 一般(小学生以下は保護者同伴)
定員 20名
参加費 100円
持ち物 汚れてもいい服装 着替え
タオル メダカを入れる容器
飲み物等

7/7より受付



黒豆と野菜作りの畑作体験 (西の谷)

日時 8月24日(土) 10時～12時
内容 黒豆畑の手入れ(中耕、草抜き、土寄せ、
追肥、水やり)の後、夏野菜(ナス、
ピーマンなど)の収穫を行います。
対象 大人(お子様同伴可)
定員 10名
参加費 200円(大人のみ)
持ち物 畑で活動しやすい服装
飲み物等



竹細工の昆虫作り (東の谷)

日時 8月24日(土) 10時～12時
内容 竹を使って、カブトムシなどの
昆虫を作ります。
対象 一般(小学1年生以上)
定員 20名
参加費 100円
持ち物 工作に適した服装 飲み物等



みんなで作る

「里山アイディア料理教室」(西の谷)

日時 8月25日(日) 10時～13時
内容 アイスクリーム作り。
(材料の都合によっては内容の変更があります)
対象 一般(小学1年生以上)
定員 20名
参加費 小学生300円
中学生以上500円
持ち物 エプロン 三角巾
タオル 飲み物等



竹の水てっぽう作り・

サバイバルゲーム (東の谷)

日時 8月31日(土) 10時～12時
内容 竹を使って、水てっぽうを作り、
打ち合いをして遊びましょう。
対象 一般(小学生以下は保護者同伴)
定員 20名
参加費 100円
持ち物 工作に適した服装 飲み物等

7/31より受付



9月

令和元年8月1日より
申し込み受付開始

自然史講座 (東の谷)

日時 9月7日(土) 10時~15時

内容

午前の部 ①10時~11時

井上 治彦氏(伊丹市昆虫館友の会長)

演題「虫えいの話-虫と植物のコラボ-」

②11時~12時

山住 一郎氏(近畿植物同好会会長)

演題「シダ植物の不思議
-分類生態から利用-」

(昼食休憩 12時~13時)



午後の部 13時~15時

シダ植物現地観察会

講師 山住 一郎氏(近畿植物同好会会長)

場所 宝塚西谷の森公園東の谷周辺

対象 一般(小学生以下は保護者同伴)

定員 40名

参加費 無料

持ち物 野外で活動しやすい服装

弁当 飲み物等

健康登山 (東の谷)

日時 9月8日(日) 10時~12時

内容 園内の散策路を通りながら、
展望台を目指して山登りしましょう。

対象 一般(小学生以下は保護者同伴)

定員 なし

参加費 無料

持ち物 山登りできる服装

靴 飲み物等



手打ちうどん作り (西の谷)

日時 9月14日(土) 10時~13時

内容 親子で協力しながら、生地をこねて
手打ちで麺を作り、美味しいうどんを
食べましょう。本場讃岐で一番人気の
小麦粉を使用します。

対象 親子

定員 5組

参加費 1人300円

持ち物 エプロン 三角巾

タオル 飲み物等

8/14より受付



栗拾い 1回目 (東の谷)

初参加の方優先

日時 9月15日(日) 13時30分~15時30分

内容 公園の栗山を歩きながら、
栗拾いを行います。

対象 一般(小学生以下は保護者同伴)

定員 30名

参加費 500円

持ち物 野外で活動しやすい服装
飲み物等

8/15より受付



栗拾い 2回目 (東の谷)

日時 9月22日(日) 13時30分~15時30分

内容 公園の栗山を歩きながら、
栗拾いを行います。

対象 一般(小学生以下は保護者同伴)

定員 30名

参加費 500円

持ち物 野外で活動しやすい服装
飲み物等

8/22より受付



黒豆と野菜作りの畑作体験 (西の谷)

日時 9月28日(土) 10時~12時

内容 黒豆の追肥等の作業後、野菜
(ピーマン、ナスなど)を収穫を行います。

対象 大人(お子様同伴可)

定員 10名

参加費 200円(大人のみ)

持ち物 畑で活動しやすい服装 飲み物等



みんなで作る

「里山アイディア料理教室」 (西の谷)

日時 9月29日(日) 10時~13時

内容 カボチャの棒パン作り。
(材料の都合によっては内容の変更があります)

対象 一般(小学1年生以上)

定員 20名

参加費 小学生300円 中学生以上500円

持ち物 エプロン 三角巾
タオル 飲み物等

