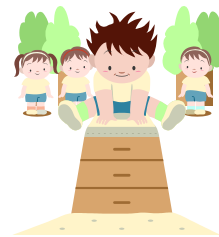


2016年度 KONANスポーツクラブ 募集要項 (器械運動クラブ)



開催日時 ※やむを得ない事情が発生した場合、変則的に曜日や時間を変更することもあります。

器械運動コース

・年少～小学6年生 毎週土曜日【初回4月9日(土)】 9:00～10:15(予定)

体操競技コース

・中学生以上 毎週金曜日【初回4月8日(金)】 18:00～20:00(予定)

・小学生 毎週土曜日【初回4月9日(土)】 9:00～11:00(予定)

講座内容

【器械運動コース】

「支える、回る、ぶら下がる」という器械運動特有の感覚を養うための「やさしい動き」に親しむことを目的とします。

【体操競技コース】

体操競技の競技会出場を目指します。クラブ内での試技会や指導者による採点などを通して、体操競技のレベルアップを目指します。個人での練習が中心になります。(要相談)

費用 ※スポーツ傷害保険料は別途必要。

区分(回数)	振込期日	会費(器械運動)	会費(体操競技)
第1期 (第1回～第5回)	4月末日	4,500円(税込)	2,500円(税込)
第2期 (第6回～第10回)	6月末日	4,500円(税込)	2,500円(税込)
第3期 (第11回～第15回)	未定	4,500円(税込)	2,500円(税込)
第4期 (第16回～第20回)	未定	4,500円(税込)	2,500円(税込)

※途中入会はその都度対応致しますが、途中退会につきましては、返金致しかねます。

※第3期、第4期の振り込み期日に関しましては、決定次第連絡させていただきます。

講師 甲南大学 スポーツ・健康科学教育研究センター 准教授 吉本 忠弘、他 甲南大学体操競技部卒業生

会場 ※本大学または当施設には駐車スペースがございません。公共の交通機関をご利用ください。

甲南大学 講堂兼体育館南側フロア ※JR摂津本山駅または阪急岡本駅下車、徒歩約10分

定員

器械運動コース 20名 幼稚園児年少～小学6年生の男女 ※器械運動経験は問いません

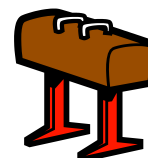
体操競技コース 15名 小学生以上 ※要相談

申し込み

方 法：Eメールにて以下の項目を明記の上、当センターまで送信ください。

件名：器械運動 申し込み 本文：希望コース、氏名、性別、学年

※お電話でも受け付けますが、メール申込者優先とさせていただきます。



受付期間：(Eメール)2016年4月4日(月)9:00～4月18日(月)16:00まで

(電話)2016年4月4日(月)～4月18日(月)14:00～16:00(毎日2時間)

申し込み頂いた日～4/19(火)までに折り返しご連絡差し上げます。

※先着順にて受け付け、定員になった場合は締め切らせていただきます。受付期間を過ぎても定員に満たない場合は入会可能です。

※前年度からの継続者を優先受付しておりますので、新規入会希望者はお早めにお申込みください。

問い合わせ先 甲南大学スポーツ・健康科学教育研究センター 岡本事務室 ※業務の都合上、やむを得ず事務室を不在にすることがありますので、ご了承ください。

E-Mail supoken1@center.konan-u.ac.jp Tel 078-435-2888(月～金 9:00-16:00)