

意外と身近なサイエンス

～ほどけるひもとほどけないひも～

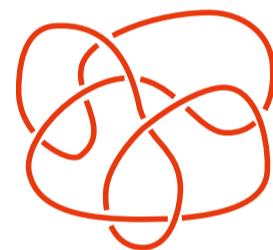
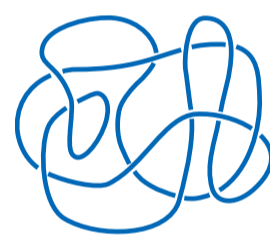
サイエンスカフェは、飲み物片手に科学の話題を気軽に語り合うイベントです。
どうぞお気軽にご参加ください！



ゲストスピーカー：森元 勘治 さん

(甲南大学大学院自然科学研究科知能情報学専攻 教授)

空中で絡まる不思議なひもの世界を数理科学的な目を通してのぞいてみましょう。そこには思いがけない世界が拡がり、その様子を数式を使わないやさしい言葉で解説します。関連して、100年間解かれなかったポアンカレ予想という難問の解決についても、お話しします。



ほどける？ ほどけない？

日時：2017年10月7日(土) 14時～15時半

対象：どなたでも参加いただけます

場所：甲南大学岡本キャンパス iCommons 2F 【Union L4】

参加費：無料

定員：30名(先着順・事前申込み制)

申込み方法：下記URLにアクセスし、必要事項をご記入の上、お申込みください。

<http://www.konan-u.ac.jp/korec/>



お問合せ先：甲南大学地域連携センター事務室

(TEL) 078-435-2276 (email) korec@center.konan-u.ac.jp

意外と身近なサイエンス

～ホヤから探る心とからだのしくみ～

サイエンスカフェは、飲み物片手に科学の話題を気軽に語り合うイベントです。
どうぞお気軽にご参加ください！

ゲストスピーカー：日下部 岳広 さん

(甲南大学大学院自然科学研究科生命・機能科学専攻 教授)

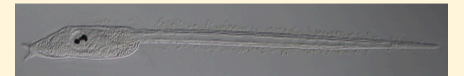
ホヤという海の生き物をご存知でしょうか。東北地方では家庭の食卓にもものぼる人気の海鮮食材ですが、関西ではあまり馴染みがないかもしれません。でも実は大阪湾にもたくさんいる、意外と身近な生き物です。このホヤが最近、生命科学の分野で国際的に注目されています。ホヤの実物もご覧いただきながら、風変わりな生態や最新の研究をご紹介します。



マボヤ (食用のホヤ)



カタユレイボヤ 兵庫県室津産 (瀬戸内海)



カタユレイボヤ オタマジャクシ幼生

日時：2017年11月18日(土) 14時～15時半

対象：どなたでも参加いただけます

場所：甲南大学 西宮キャンパス【CUBE】6F 601講義室

参加費：一般500円(軽食・飲食代含む)

定員：30名(先着順・事前申込み制)

申込み方法：下記URLにアクセスし、必要事項をご記入の上、お申込みください。

<http://www.konan-u.ac.jp/korec/>



お問合せ先：甲南大学地域連携センター事務室

(TEL) 078-435-2276 (email) korec@center.konan-u.ac.jp