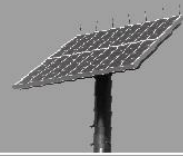




身近にあって知らない科学



PROGRAM

第1回 5月19日(土)

太陽エネルギーを有効に使うための化学技術

地球に降り注ぐ太陽エネルギーは、われわれが消費しているエネルギーの1万倍もあると言われております。講座では、そのような膨大な太陽エネルギーを私たちが使えるエネルギー形態に変換する化学技術についての最先端研究の一端を紹介します。

自然科学研究科 化学専攻 教授 池田 茂

第2回 5月26日(土)

身近になってきた人工知能

最近、人工知能という言葉がテレビや新聞で見聞きしない日がないくらいホットなキーワードですが、わかりにくい話題でもあります。この講座では、過度な期待を持たず、また、不必要に恐れることがないように、基礎知識をお話したいと思います。

自然科学研究科 知能情報学専攻 教授 田中 雅博

第3回 6月2日(土)

私たちの住む宇宙

私たちの住む宇宙は約138億年前に誕生し、現在の姿に進化してきました。この講座では現在の宇宙の姿とその歴史について概観します。またその中で私たち人類がどのような存在であるのかを解説していきます。

自然科学研究科 物理学専攻 教授 須佐 元

第4回 6月9日(土)

環境刺激を感じながらしなやかに生きる植物から学ぶ

私たちの生活を豊かにしてくれる植物は静かに立っているだけのように見えますが、細胞の中は都市の道路のような忙しさです。環境の変化や病原体に対しても細胞レベルで巧みな技を繰り出します。植物の生きる力とそれを支えている戦略についてお話します。

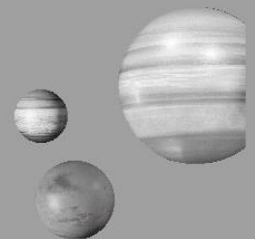
自然科学研究科 生物学専攻 教授 西村 いくこ

第5回 6月16日(土)

臓器をつくる幹細胞の不思議

ヒトの身体は膨大な数の細胞の塊であり、この細胞の集合体がヒトでは10ヶ月、マウスでは2週間弱で完成します。本講座では、臓器を作り上げる「かんさいぼう」の働きを、生物学・再生医学の観点からご紹介いたします。

神戸学院大学大学院薬学専攻 特命教授 (自然科学研究科 非常勤講師) 水谷 健一



申込方法

ハガキ又はホームページ、FAXにてお申し込みください。申し込み受付後、受講に関するご案内を郵送いたします。受講料は案内に記載の指定日までに指定口座に納入していただきます。

●ホームページ(4月23日(月)午前10:00受付開始)

<http://www.konan-u.ac.jp/kokai-koza/kokai01.html>

2018年度生涯学習ホームページの春期公開講座紹介ページ内にある、申込フォームにてお申し込みください。

●ハガキ

- ①「春期公開講座」受講申込 ②郵便番号 ③住所
④氏名(ふりがな) ⑤年齢 ⑥性別 ⑦電話番号
①～⑦をハガキにご記入の上、下記宛先にお申し込みください。
1枚のハガキに1名様のみご記入ください。

●FAX

下記受講申込欄に必要事項をご記入の上、FAXにてお送りください。

受講料の割引について

甲南学園(甲南大学、甲南高等学校・中学校)およびフランス甲南学園トゥレーヌの在学生・卒業生、在学生・卒業生のご家族は、受講料を10%割引いたします。お申込時に、下記の事項をご記入ください。(ハガキは必要事項の最後に、ホームページおよびFAXは備考欄にそれぞれ明記してください)

卒業生・卒業生のご家族の場合

- ①卒業された学校名 ②卒業年
③学部(大学の場合のみ) ④卒業者氏名

在学生・在学生のご家族の場合

- ①在学している学校名 ②学年または学部
③学籍番号または生徒証番号 ④在学生氏名

【注意事項】

※受講申込み時に必要事項の記入がない場合、また記入内容について確認ができない場合は、割引は適用されません。また、二重割引は適用されません。
※甲南女子学園および甲南小学校・幼稚園は対象となりません。

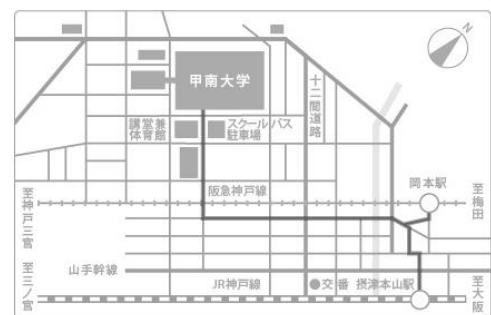
春期公開講座“身近にあって知らない科学”FAX送信用紙

FAX番号:078-435-2302

お名前	ふりがな	年齢	歳	性別	男・女
ご住所	〒				
電話番号	()	—	FAX	()	—
E-mail	@				
備考					

ACCESS

JR摂津本山駅から徒歩約12分 阪急岡本駅から徒歩約10分



申込先・お問合せ先 甲南大学 地域連携センター事務局 〒658-8501神戸市東灘区岡本8丁目9番1号 TEL:078-435-2276 FAX:078-435-2302

※公開講座等の受講申込時にご記入いただく個人情報は、甲南大学地域連携センター等開催担当事務局が管理し、公開講座等に関するご連絡・ご案内に利用させていただきます。受講申込時にはこれらの取扱いにご理解いただいた上で、お申し込みくださいますようお願いいたします。なお、個人情報の取扱いに関する情報は本学ホームページでも公開しておりますので、ご確認ください。