

University of Leeds

- The United Kingdom -



講座実施期間

2019年8月9日(金)～9月15日(日)

出発日 8月9日(金)

語学研修 8月12日(月)～9月13日(金)

* 研修旅行はありません

募集人数 20名

講座費用(概算) 約57万～62万円

※参考: 2018年度実績 約60万円

実際にかかった費用であり、講座申込時の振込金額とは異なります。為替差額等の精算を講座終了時に行ないます。

往復航空運賃、授業料、宿泊費、食費(ホームステイの場合: 平日:朝・夕2食、週末:3食)、講座参加費、危機管理サービス会費を含む。

* 費用の一時金徴収は5月中旬予定。

* 費用は受講者数・為替レートにより変動します。

■ リーズ大学所在地 ■

リーズは英国中西部ヨークシャー地方に位置し、産業革命で発展した歴史的な街であるとともに、高層ビルが立ち並ぶ近代的な街でもあります。交通網も発達しており、マンチェスターへは車で1時間、Beatlesを生み出した街として有名なリバプールへは1時間30分、Intercity Trainではロンドン、エジンバラなど英国全土を短時間で廻ることが可能です。リーズ大学は、100年以上の伝統があり、国際的にも高く評価されている総合大学です。学部レベルでは約700のバラエティ溢れたコースを擁しており、現在約30,000人がリーズ大学で学んでいます。リーズ市の中心、ダウンタウンへは歩いて約10分のところにありキャンパスライフを一層充実したものにしています。海外語学講座はリーズ大学所属のLanguage Centreで行われ、中国、韓国、日本をはじめとしてアジア各国、またヨーロッパ諸国などから数多くの留学生が集い学んでいます。

リーズ大学 URL : <http://www.leeds.ac.uk>

Language Centre URL :

http://www.leeds.ac.uk/arts/info/20056/language_centre

■ 講義内容(リーズ大学) ■

授業はインターナショナルクラス(様々な国籍の学生と一緒に学ぶクラス)で、1クラスは最大16名です。授業時間は約週20時間(1日4時間半、金曜のみ3時間)で、授業の種類は以下のとおりです。

☆ Language Skills: 英語の4技能(Reading・Writing・Speaking・Listening)をバランスよく伸ばすことを重視します。

☆ Language Development: レベルに応じたテキストを使用します。特に文法・語彙力を伸ばし、発音も意識して学習します。

☆ Language through Literature: 小説を通して様々な文章に触れることで読解力を養います。語彙力を増やし、素早く正確に文章を読むことが目的です。

☆ Project Work: 発表やディベート、レポートや映像の使用などを通して、様々なテーマに取り組み、総合的な英語力を高めます。

☆ Communication Skills Development: あらゆる社会的な場面において、自信を持って、より流暢に自己表現ができるように、様々な学習スキルを学びます。

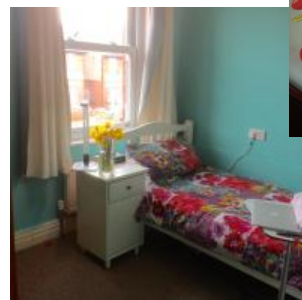
その他、パソコンやインターネットを使用したり、イギリスの社会や文化に慣れ親しむことができるように、遠足や社会活動に参加する機会もあります。

今回は5週間プログラム全日程への参加となります。

■ 滞在方法 ■

★全期間ホームステイ

1人もしくは複数人の学生で1つのホストファミリー宅に滞在します。ホストファミリーの家族構成は単身世帯から子供のいる家庭までさまざまですが、できる限り希望に添った形で、アレンジしてもらえます。食事は、平日は朝・夕2食、週末は3食準備してもらえます。日々の生活を過ごす中で、生きた英語やイギリス文化を学ぶことができます。始めは生活習慣の違いに戸惑ったり、英語でのコミュニケーションにもどかしさを感じたりすることもあるかもしれませんが、イギリスの家庭で家族の一員として過ごす5週間は、生涯の思い出となる貴重な体験となるでしょう。



University of Victoria

- Canada -



■ ビクトリア大学所在地 ■

ビクトリアは、カナダ西海岸のブリティッシュ・コロンビア州の州都で、バンクーバーと内海を隔てたバンクーバー島にあります。昔ながらの英国調の町並みが多く見られ、1年を通して温暖なため、花が咲き乱れ、気持ちを和ませてくれる美しい町です。ビクトリア大学は、中規模の総合大学で、コンピュータラボ、図書館、プールやレクリエーション施設など充実した設備があります。海に近く広大な庭と木立の茂る自然豊かなキャンパスにはリスやウサギが駆け回っています。ダウンタウンからは、バスで約20分の距離にあります。

ビクトリア大学 URL: <http://www.uvic.ca/>
The English Language Center URL :
<http://www.uvcs.uvic.ca/elc/>

■ 講義内容 (ビクトリア大学) ■

日本からの他大学との合同クラス。講座の始めにクラス分けのためのプレースメントテストが行われます。午前中は、熱心でプロフェッショナルな講師が英語を「話す」学習環境を作る努力をし、読解力、文章力、聞き取り、会話の他、文法、ボキャブラリー、慣用熟語などを学習します。午後は、Cultural Assistant が中心となり、ダウンタウンツアーやキャンパスツアーを始め、スポーツやハイキングなど多様なアクティビティを企画してくれます。また、週末には、ホエールウォッチングなどのプログラムも予定されています(有料)。これらのプログラムを通じて、より実践的に使える英語の習得を目指します。

■ キャンパス設備 ■

ビクトリア大学には、語学学習設備や電子メールへのアクセスが自由にできるコンピュータラボ、図書館、カウンセリング、ヘルスサービス、プールやレクリエーション施設など世界でもトップレベルの設備があります。また、Student Union Building と呼ばれる建物には、日常雑貨店、映画館、カフェ、パブなどがあり、学生が集まる場所となっています。講座受講生は、学生証が発行され、多くの学習施設やレクリエーション施設が利用できます。

講座実施期間

2019年8月5日(月)～9月5日(木)

出発日 8月5日(月)

語学研修 8月6日(火)～8月30日(金)

研修旅行 8月31日(土)～9月4日(水)

【バンフ・バンクーバー各2泊】

募集人数 20名 (最小催行人数に満たない場合は講座を中止します。)

講座費用(概算) 約66万～74万円

※参考: 2018年度実績 約70万円

実際にかかった費用であり、講座申込時の振込金額とは異なります。

為替差額等の精算を講座終了時に行いません。

往復航空運賃、授業料、フィールドトリップ費、宿泊費、食費(3食)、研修旅行費、講座参加費、危機管理サービス会費を含む。

* 研修旅行中は朝食のみ。

* 費用の一時金徴収は5月中旬予定。

* 費用は受講者数・替レートにより変動します。

■ 滞在方法 ■

★全期間ホームステイ

ビクトリア大学が厳選したホストファミリー宅に滞在します。1つのホームステイ先に最大3人までの学生(同国籍の可能性あり)が滞在し、それぞれの個室を与えられます。個室にはベッド、タンス、クローゼット、勉強机と椅子が用意されていて、インターネットにアクセスできます。食事は毎日、朝食・昼食・夕食の3食が付きまします。朝食・昼食はホストファミリーの家に置いてある食材を使って、通常自分で用意をし、夕食はホストファミリーが準備をしたものをみんなで取ることになっています。異なる生活習慣を実際に体験し、日常生活を通じて生きた英語を学び、身につけていきます。ホームステイ未経験の方や興味のある方は、ぜひビクトリア大学で過ごしてみませんか？

■ 研修旅行 (バンクーバー) ■

日本から一番近いカナダのゲートシティで、カナダで3番目に大きな都市でありながらも緑豊かな自然環境に恵まれた美しい街です。ダウンタウンに接して、原生林やビーチがある自然公園スタンレー・パークなど数多くの公園があります。ショッピングやグルメ、エンターテイメントなど充実したシティライフと、山、海、公園でのアウトドアライフの両方を楽しむことができます。

■ 研修旅行 (バンフ) ■

カナディアンロッキー山脈にあるバンフ・レイク・ルイズは、1883年以来世界中からの観光客を魅了し続けています。この広大な地域はカナダ政府によって保護管理されており、一歩その世界に足を踏み入れれば、野生の動物を目にすることができるでしょう！バンフは、春は新緑、夏はアウトドア、秋は紅葉、冬はスキーと1年を通じて観光客に愛されている街です。レイク・ルイズは透き通るような青緑色の湖で、背後に一面に広がる広大な山麓の風景は、誰もが写真で一度は目にしたことがあるでしょう。このバンフは世界で3番目に古い国立自然公園で、忙しい都会の生活から抜け出し、癒しや開放感を求めてやってくる観光客に長い間愛されています。

ELS Language Centers at Dominican University of California - The United States of America -



講座実施期間

2019年8月25日(日)～9月22日(日)

出発日 8月25日(日)

語学研修 8月26日(月)～9月20日(金)

*研修旅行はありません

募集人数 20名

講座費用(概算) 約71万～78万円

※参考: 2018年度実績 約71万円

実際にかかった費用であり、講座申込時の振込金額とは異なります。
為替差額等の精算を講座終了時に行いません。

往復航空運賃及び諸費用、学生ビザ取得費用、授業料、宿泊費、食費(1日2食付)、手続き手数料、危機管理サービス費を含む。

*費用の一時金徴収は5月中旬予定。(残金は5月末頃予定)

*費用は受講者数・為替レートにより変動します。

■ ELS Language Centers について ■

語学プログラムは、ELS Language Centers (ELS 校) により運営・実施されます。ELS 校は55年以上にわたり世界177ヶ国から110万人を超える学生への指導を誇る、世界有数の私立の英語教育専門学校です。現在、全米およびカナダに40ヶ所以上のセンターを設置しており、その多くが大学構内という恵まれた環境にあります。

本プログラムの実施も、サンフランシスコからゴールデンゲートブリッジを渡り、北へ約18km(車で30分程度)のサンラファエルという町にある、ドミニカン大学カリフォルニア校のキャンパス内にて行われます。サンフランシスコのベイエリアに位置するサンラファエルの市内は安全で美しく、キャンパスからも徒歩圏内です。サンフランシスコへもバスやフェリーを利用して手軽に訪れることができます。英語学習は閑静なキャンパスで、週末には大都市まで足を伸ばせる快適な環境です。



■ キャンパスについて ■

ドミニカン大学カリフォルニア校は学生数約2,200人の比較的規模の小さい私立の総合大学です。緑に囲まれた公園のように美しいキャンパス内に ELS の建物があります。図書館やコンピュータールーム、カフェテリア、スポーツジム、スイミングプール等の大学内の施設を利用することができます。

URL: <http://www.dominican.edu/>



■ 講義内容 ■

世界各国から集まった留学生と共に英語を学びます。週30レッスン(原則50分授業)の『インテンシブ一般英語プログラム』を受講します。きめ細やかなレベル分け(全12レベル)のもと、英語の基本スキルを身に付け、コミュニケーション能力の向上を目指します。授業では独自のカリキュラムと教材を使用し、午前中は「文法/スピーキング練習」、「語彙力強化」等のコミュニケーション能力の基本の習得に重点が置かれます。午後のクラスでは、各自のレベルやニーズに応じて「発音と会話」、「ボキャブラリー活用」、「リスニング力強化」、「アメリカン・イディオム」「アメリカ文化」などのスキル強化クラスを受講します。週末や放課後には、ELS 校が企画する「サンフランシスコツアー」、「メジャーリーグ観戦」「コーヒーアワー」等のアクティビティに参加することができます。(希望者対象・有料の場合有・時期により内容は異なります)

■ 滞在方法 ■

★全期間ホームステイ

英語を話すホストファミリー宅に滞在します。ELS 校がホームステイプログラムを直接運営し、学生が快適で安心できるファミリーを厳選します。センター内には専任のホームステイコーディネーターも常駐しており、学校のサポート体制も整っています。ホストファミリーの多くは、大学から15km以内の閑静なエリアに住んでいます。1家族につき1～2名の学生が滞在します。複数の学生が1家族に滞在する場合、日本人同士にならないように配慮されます。ベッド、クローゼット、机、椅子等の家具が備え付けられた個室が用意されます。また、食事は朝食と夕食の2食が付きます。各ホームステイ先からの通学時間は、バスで平均45～55分程度です。

ホストファミリーと共に生活することで、生きた英語やアメリカ文化を学ぶことができます。家族の一員として過ごす1か月は貴重な体験となるでしょう。

～2019 年度海外語学講座 I に関するお知らせ～

■夏期海外語学講座 I の説明会■

《 * 第1回・第2回は同じ内容ですので、いずれかに参加してください。》

第1回 4月8日(月)12:20～12:50 第2回 4月11日(木)12:20～12:50

【会場:224 講義室】

■ 申込期間・方法 ■

2019年4月5日(金) ～ 4月19日(金) 受付時間 9:00～17:00

海外語学講座申込書および受講届(国際言語文化センターの窓口で入手)に必要な事項を記入し、学修簿(コピー可、1年次生は不要)、証明写真(4cm×3cm)、パスポートのコピー(取得済の人)、返金口座通帳コピー(名義人、支店、口座番号のページ)を添えて国際言語文化センターに提出してください。各コースとも先着順に受け付け、定員になり次第締め切ります。

※ 海外語学講座 I・II・III の単位未修得の学部生を優先に受け付けます。

■ 受講資格 ■

1年次以上の学部生および大学院生。

4月～7月(出発まで)の英語学習相談アワーへ1回以上参加し、各自ガイダンスを受けること。

★イギリス・リーズ大学のコースのみ、TOEIC500点程度以上の英語能力または GTEC(基礎英語クラス分けテスト)スコア 225 点以上が必要です。

■ 単位の認定 ■

留学先において取得した成績は、本学で評価し、「海外語学講座 I」(4単位)として単位認定します。

詳しくは、履修要項又は各学部事務室にて確認してください。

※春期開講講座は、今年度3月末に卒業する者は単位認定を受けることができません。

■ 注意事項 ■

- (1) 本学は本講座の受講生が安全に研修できるよう最善の努力をしますが、講座期間中における事故や損害に対して賠償そのほかの責任を負うことはできません。受講生は必ず海外旅行保険に加入しなければなりません。
- (2) 学内試験の追試を受ける場合は、参加できない場合があります。
- (3) 前年度の参加学生による体験談や、フライト情報、現地の治安に関する情報提供などを行うオリエンテーションを数回実施します。受講生は必ず出席してください。
- (4) 講座終了時に報告書の提出が義務付けられています。
- (5) 日本国籍以外の学生は、申込時に国際言語文化センターまで相談してください。

■ 春期プログラム予定 ■

《海外語学講座 I》

★カリフォルニア大学サンディエゴ校(アメリカ)

講座期間:2020年2月～3月(約4週間)

研修旅行:なし 募集人数:20名 講座費用:未定

★クイーンズランド大学(オーストラリア)

講座期間:2020年2月～3月(約5週間)

研修旅行:なし 募集人数:20名 講座費用:未定

★ブリティッシュ・コロンビア大学(カナダ)

講座期間:2020年2月～3月(約4週間)

研修旅行:なし 募集人数:20名 講座費用:未定

●申し込み期間…2019年10月予定

●申し込み方法…夏期海外語学講座と同様

●説明会…2019年9月～10月予定

■講座に関する問い合わせ先■

甲南大学 国際言語文化センター事務室 (3号館1階)

〒658-8501 神戸市東灘区岡本 8-9-1

Tel 078-435-2326 (直通) / Fax 078-435-2278

【開室時間】 月～金 9:00～17:00 土 9:00～13:00

【ホームページ】 <http://www.konan-u.ac.jp/kilc/>

【E-mail】 gengo@adm.konan-u.ac.jp

～英語学習相談アワーを活用しよう～

学習相談アワーで英語担当の先生に気軽に相談しましょう

海外での生活について…学習について…etc…

12:20～12:50 グローバルゾーン(2号館1F)

< 講義期間中のみ >