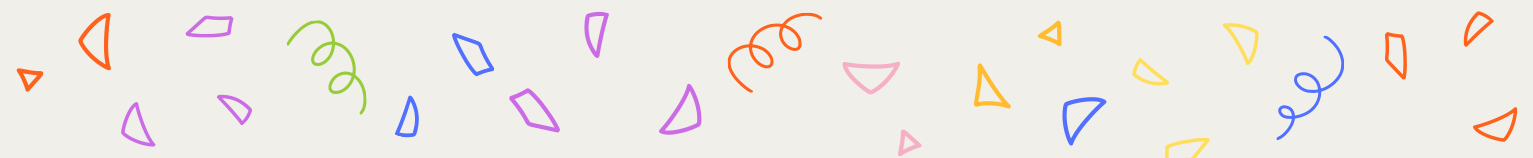




「LGBTQ+」 「SOGI」に関する 学生支援ガイド

もくじ

- 学長&からふるメッセージ
- 甲南学園 D&I宣言
- 用語説明
- 大学の取り組み
- 周囲が注意すべきこと
- 相談場所など
- 学内マップ（岡本キャンパス）



ダイバーシティ&インクルージョンは、より豊かな学びを育むための“当たり前”の姿勢であり、その原点には、本学が大切にしてきた「個性尊重」の精神があります。からふるの皆さんがこの精神を深く理解し、学生の視点からLGBTQ+をテーマに発信してくださることを、大変嬉しく、心強く思います。皆さんの取り組みが、互いを認め合うキャンパスの輪をさらに広げていくことを期待しています。

学長 村嶋貴之 より

甲南大学LGBTQ+学生団体の「からふる」です。このたび、学内でどのような支援を受けられるかをまとめたリーフレットをはじめて作成しました。みなさんの学生生活に少しでもお役に立てると嬉しいです。

学生団体 からふる より

甲南学園

D&I（ダイバーシティ&インクルージョン）宣言

1. 甲南学園は、多様な背景を持つ学生・生徒、教職員が集い、互いの違いを尊重しあう、彩り豊かなキャンパスの発展に努めます。性別、国籍、人種、民族、年齢、宗教、信条、社会的属性、性的指向・性自認、障がいの有無等に関わらず、すべての構成員のアイデンティティを認め、能力を最大限に発揮できるよう支援します。あらゆる差別やハラスメントのない、多様な個性が表現され育まれるキャンパスづくりに力を注ぎます。



——甲南大学ホームページより抜粋
宣言全文はこちらの二次元コードからご覧いただけます。

LGBTQ+ とは

L：レズビアン（女性同性愛者）

G：ゲイ（男性同性愛者）

B：バイセクシュアル（両性愛者）

T：トランスジェンダー

（出生時に割り当てられた性別と異なる性別の自覚を持ち、自認する性別で生きようとする人）

Q：クィア（規範的な性のあり方以外を包括する言葉）

：クエスチョニング

（性的指向や性自認が定まっていない/定めていない人）

+：プラス

（ノンバイナリー、Xジェンダー

性別を決めずありのままの性で生きようとする人

アロマンティック、アセクシュアル

他人に対して恋愛や性的対象としての魅力をほとんど、もしくはまったく感じない人

パンセクシュアル

幅広い性自認やジェンダー表現を持つ人に魅力を感じる人 など）

SOGI（ソジ）とは

Sexual Orientation（性的指向）

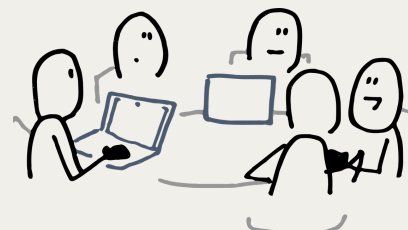
恋愛感情や性的な関心がどの性に向いているかを示す

Gender Identity（性同一性／性自認）

性別に対するまとめり（時間的かつ社会的な統一性・一貫性・持続性）の感覚を示す

この2つの頭文字をとった言葉です。

SOGIは、すべての人がもつ「性のあり方」を示しています。



大学の取り組み

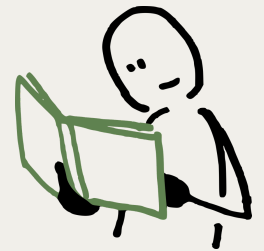
1. 氏名・性別の取り扱いについて

通称名や性別の登録の変更、性別情報の取り扱い、また大学が発行する証明書に記載される氏名や性別についての相談は、学生生活支援センターで受け付けています。内容によっては、学部事務室や教務部などの関係部署と連携しながら、対応の範囲を調整する場合があります。

2. 学生生活について

○多目的トイレの場所・利用について

学内には、どなたでも利用しやすい多目的トイレが複数設置されています。10号館には、性別に関わらずどなたでも利用でき、車いすにも対応し、さらに着替え用設備を備えた多目的トイレがあります。



○急に生理用品が必要となった場合について

生理用ナプキンを複数の学内女性用トイレに用意しています。(iCommons 1階、5号館1階、7号館2階、13号館1階)
また、西宮キャンパス・ポートアイランドキャンパスにもそれぞれ1か所用意しています。

○更衣室の利用について

更衣室の利用について不安がある場合は、保健室で相談することができます。また、10号館のユニバーサル多目的トイレには、フィッティングボードが設置されています。体育の授業における更衣については、状況に応じた配慮を受けることができますので、「全学教育推進機構事務室（スポーツ・健康科学教育研究センター）」に相談してください。

○定期健康診断について

性別や身体に関する不安や配慮が必要な場合は、保健室で事前に相談することができます。安心して受診できるよう、状況に応じて対応します。

○ハラスメント相談について

性別や性的指向、性自認などに関わるハラスメントや、不快な言動に悩んだ場合は、学生生活支援センターで相談を受け付けています。



《周囲が注意すべきこと》

カミングアウトとは、自分の性的指向や性自認について、本人が「誰に・いつ・どのように伝えるか」を自分で選び、打ち明けることを指します。

一方、**アウトティング**とは、本人の同意なく、第三者がその人の性的指向や性自認を他人に伝えてしまう行為です。性的指向や性自認は非常に個人的で大切な情報であり、カミングアウトをするかどうかは本人の権利です。

周囲はその意思を尊重し、本人の同意のないアウトティングを決して行ってはいけません。

相談場所など

- ころの不安を取り除きたい場合
学生相談室（18号館）
精神科医への相談（学生相談室）
- 授業参加に際しての配慮をお願いしたい場合
YOUステーション（6号館3階）
- 健康に関する相談や健康状態を把握したい場合
保健室（iCommons 2階）
- 嫌がらせやハラスメントを受けており、相談したい場合
学生生活支援センター（iCommons 2階）
- ユニバーサル多目的トイレ（10号館1階）
ほかの多目的トイレの所在場所は**こちら**



学内マップ（岡本キャンパス）



発行者：甲南大学LGBTQ+学生団体からふる／学生生活支援センター
発行年：2026年3月

