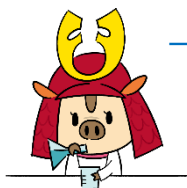


## 2026年度 甲南大学で「理系の楽しさ」を体験する理系女子プログラム



—理系の楽しさ？ あなたの目で見て体験してください！—

このプログラムでは、中学2年から高校3年の女子生徒のみなさんを対象として、甲南大学の理系3学部で実験・実習を体験することで、理系の楽しさを感じ、自然科学や工学へ興味を持っていただくことを目的としています。

下表のように、6種類のプログラム(NO.1～NO.6)を開催します。異なる日程であれば、複数の実験・実習にご参加いただけます。

参加ご希望の方は、以下期日までに右のQRコードもしくは下記URLよりお申し込みください。

(URL:<https://forms.office.com/r/XTGun7W813>)

申込受付



申込受付期日:**7月5日(日)まで**

※定員を超過した場合は抽選となります。

抽選結果は、7/15(水)以降、お申し込み時に頂いたメールアドレスへお知らせします。

※保護者の方も見学可能です。

注)環境・エネルギー工学科の体験実験では、保護メガネをご着用いただきます。

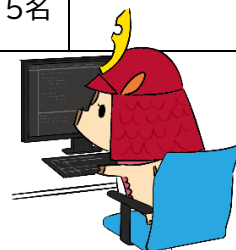
(現地でお渡しします。)

また、実験室内での飲食は厳禁となりますのでご注意ください。

※参加費は無料です。

※開催日時が同一のものは、どちらかのみ参加となります。

プログラムNO	日程	時間	内容		定員	対象
1	8/4(火)	13:00～16:00	体験実験	【フロンティアサイエンス学部】 フィルムが鏡に変わる！銀膜づくり体験	15名	中学2年～ 高校3年の 女子生徒 (NO.5のみ 高校1年～ 高校3年)
2	8/5(水)	13:00～16:00	体験実験	【理工学部 宇宙理学・量子物理工学科】 光で「みる」-宇宙からマイクロまで-	15名	
3			体験実験	【理工学部 物質化学科】 天然多糖をゲル化させてカプセルを作ろう	8名	
4	8/6(木)	13:00～16:00	体験実験	【理工学部 環境・エネルギー工学科】 究極のDIY！透明なアクリル板を作ろう！	8名	
5			体験実習	【知能情報学部】 身近なモノから考えるUI/UX -使いやすさと価値をデザインしてみよう-	16名	
6			8/7(金)	12:30～17:00	体験実習	



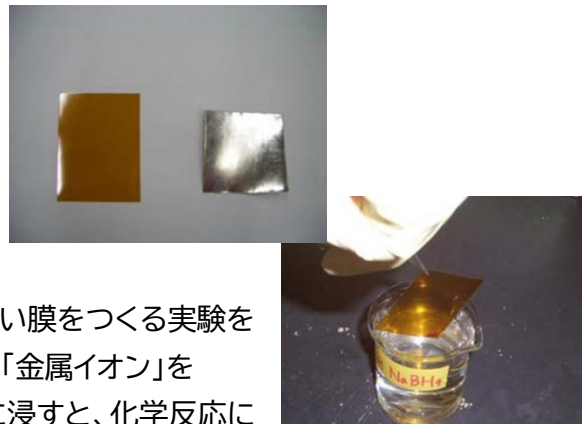
## プログラム内容詳細



理系の色々な分野をのぞいてみてね!

### 【プログラムNO.1】

#### フィルムが鏡に変わる！銀膜づくり体験 (フロンティアサイエンス学部)



開催日時 : 8月4日(火) 13:00~16:00

定員 : 15名

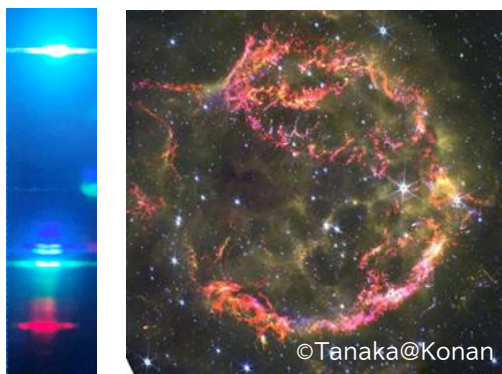
内容 : 本講座では、透明なフィルムの上に金属の薄い膜をつくる実験を行います。まず、フィルムに金属のもととなる「金属イオン」をしみこませます。そのフィルムを特別な溶液に浸すと、化学反応によって金属となり、フィルムの表面に広がっていきます。すると、透明だったフィルムが、みるみるうちに鏡のように光り始めます。なぜこのような変化が起こるのでしょうか？

また、どのような金属でも同じように膜をつくることができるのでしょうか？この講座では、実際に手を動かしながら、そのしくみをわかりやすく紹介します。

留意事項 : 本プログラムはポートアイランドキャンパスで実施します。

### 【プログラムNO.2】

#### 光で「みる」 —宇宙からミクロまで— (理工学部 宇宙理学・量子物理工学科)



開催日時 : 8月5日(水)13:00~16:00

定員 : 15名

内容 : みなさんの身近にある光。宇宙観測では、はるか離れた星から届く光で遠い宇宙の様子を「みる」ことができます。その光を詳しく調べると、星の周りにどんな元素があるか、も「みる」ことができます。このような光を詳しく調べる方法は、テクノロジーの種になる物質の不思議の理由を「みる」ことにも使われます。広大な宇宙から物質の不思議の元になるミクロな世界まで、光を使って「みる」を実験、講義、見学を通して体験、実感してみましょ。高校生向けの内容ですが、中学生のみなさんも含めて無理なく楽しめるように、中高別の実験内容を用意し、甲南の理系女子学生がサポートにあたります。(女性教員、理系女子学生との茶話会付き)



## 【プログラムNO.3】

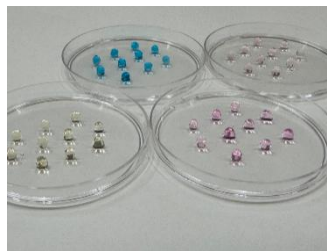
### 天然多糖をゲル化させてカプセルを作ろう

(理工学部 物質化学科)

開催日時 : 8月5日(水)13:00~16:00

定員 : 8名

内容 :ゼリーや寒天などの食品を化学の言葉で解説すると、「海藻から取り出された天然多糖とよばれる高分子物質を主成分とし、水を閉じ込めたゲルとよばれる材料」です。天然多糖の化学構造とゲルが生成する仕組みについて、実験を通して理解しましょう。



## 【プログラムNO.4】

### 究極のDIY！透明なアクリル板を作ろう！

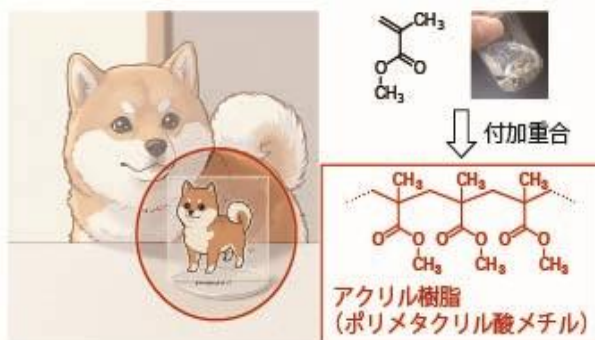
(理工学部 環境・エネルギー工学科)



開催日時 : 8月6日(木)13:00~16:00

定員 : 8名

内容 : 皆さん、アクスタは持っていますか？アクスタはアクリル樹脂を加工したものです。本実験では、アクリル樹脂の主成分であるメタクリル酸メチルが、



まるで魔法のように連鎖反応を起こし、驚くほどクリアな板が誕生する瞬間を体験できます。混ぜ合わせ、ほんの少し温めるだけの簡単な操作で、身近なプラスチックが高分子という巨大な分子の集合体であることを実感できるでしょう。普段何気なく使っているアクリル製品のルーツを辿り、マテリアルサイエンスの面白さを肌で感じる貴重な機会です。高校生向けの内容ですが、中学生のみなさんも含めて実験できるように2人に対して1人の理系女子学生がサポートにあたります。

留意事項 : 本プログラムご参加の際は保護メガネをご着用いただきます(現地でお渡しします)。また、実験室内での飲食は厳禁となりますのでご注意ください。

## 【プログラムNO.5】

### 身近なモノから考えるUI/UX -使いやすさと価値をデザインしてみよう- (知能情報学部)

開催日時 :8月6日(木)13:00~16:00

定員 :16名

内容 :本ワークショップでは、スマートフォンケースなどの身近なモノを題材に、使いやすさや価値について考えるグループワークを行います。まず、自分たちの身の回りにあるモノについて「どのように使っているか」「どこで困るか」といった視点から整理し、そのうえで「誰にとってどのような価値があるか」を考えます。その後、考えた内容をもとにアイデアをまとめ、グループごとに発表します。プログラミングや専門的な知識は必要なく、日常生活の中での気づきや考えをもとに取り組むことができます。本ワークショップを通して、情報を人にとって使いやすい形で伝えることの重要性を体験的に学びます。

留意事項 :対象学年が高校1年生~高校3年生となっておりますので、お申込の際はご注意ください。



## 【プログラムNO.6】

### 植物の細胞の中をのぞいてみよう! (理工学部 生物学科)

開催日時 :8月7日(金) 12:30~17:00

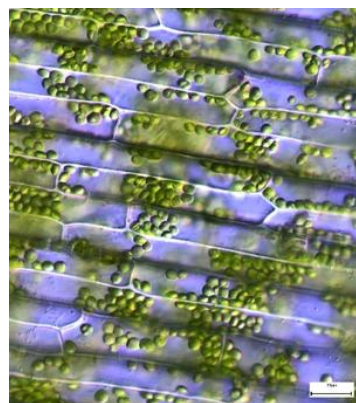
(※16:30~17:00は生物学科の施設見学や女性大学院生/研究者との茶話会を行います。

お昼ご飯を生協食堂で食べると大学の雰囲気を感じることができます。)

定員 :5名

内容 :植物は自分で歩き回ることはできませんが、ひとつひとつの細胞の中では、川のような高速の流動が起こっています。さらに、その流れ方も植物の種類によって違いがあります。顕微鏡を使って実際に流れる様子を観察し、違いを探してみましょう!

留意事項 :本プログラムは一日科学体験と共催となります。男子生徒も参加しますのでご了承ください。



## 注意事項および備考

1. 当日欠席する場合は、以下宛先までご連絡ください。(プログラムによって異なります。)  
プログラムNO.1 :078-303-1457(甲南大学 ポートアイランドキャンパス事務室)  
プログラムNO.2~6 :078-435-2757(甲南大学 理工学部・知能情報学部事務室)
2. 開始3時間前に気象警報が発表中であれば中止とさせていただきます。
3. ホームページ、来年度の案内等に掲載するために写真撮影を行うことがあります。  
顔がはっきりわからない写真のみに限定し、個人情報の取扱いには十分配慮いたしますのでご了承ください。
4. イベント終了後はアンケートにご協力ください。
5. 昼食をとられる場合、ご持参いただいたお弁当を食べられる場所が提供可能です。  
岡本キャンパスでは昼食時、iCommonsの食堂やファミリーマートも利用できます。
6. 7月7日(火)までに申込受付メールが届かない場合や不明な点がある場合は、下記問い合わせ先までご連絡下さい。

問い合わせ先:甲南大学 理工学部・知能情報学部事務室  
(e-mail) [rikou-event1@adm.konan-u.ac.jp](mailto:rikou-event1@adm.konan-u.ac.jp)  
( TEL ) 078-569-0187

### 各プログラムの実施キャンパス

#### プログラムNO.2~6実施場所

甲南大学 岡本キャンパス  
交通アクセス

<https://www.konan-u.ac.jp/access/#link1>



#### プログラムNO.1実施場所

・甲南大学 ポートアイランドキャンパス  
交通アクセス

<https://www.konan-u.ac.jp/access/#link3>



※当日のスケジュールや集合場所の詳細は開催日の10日前までにメール連絡いたします。