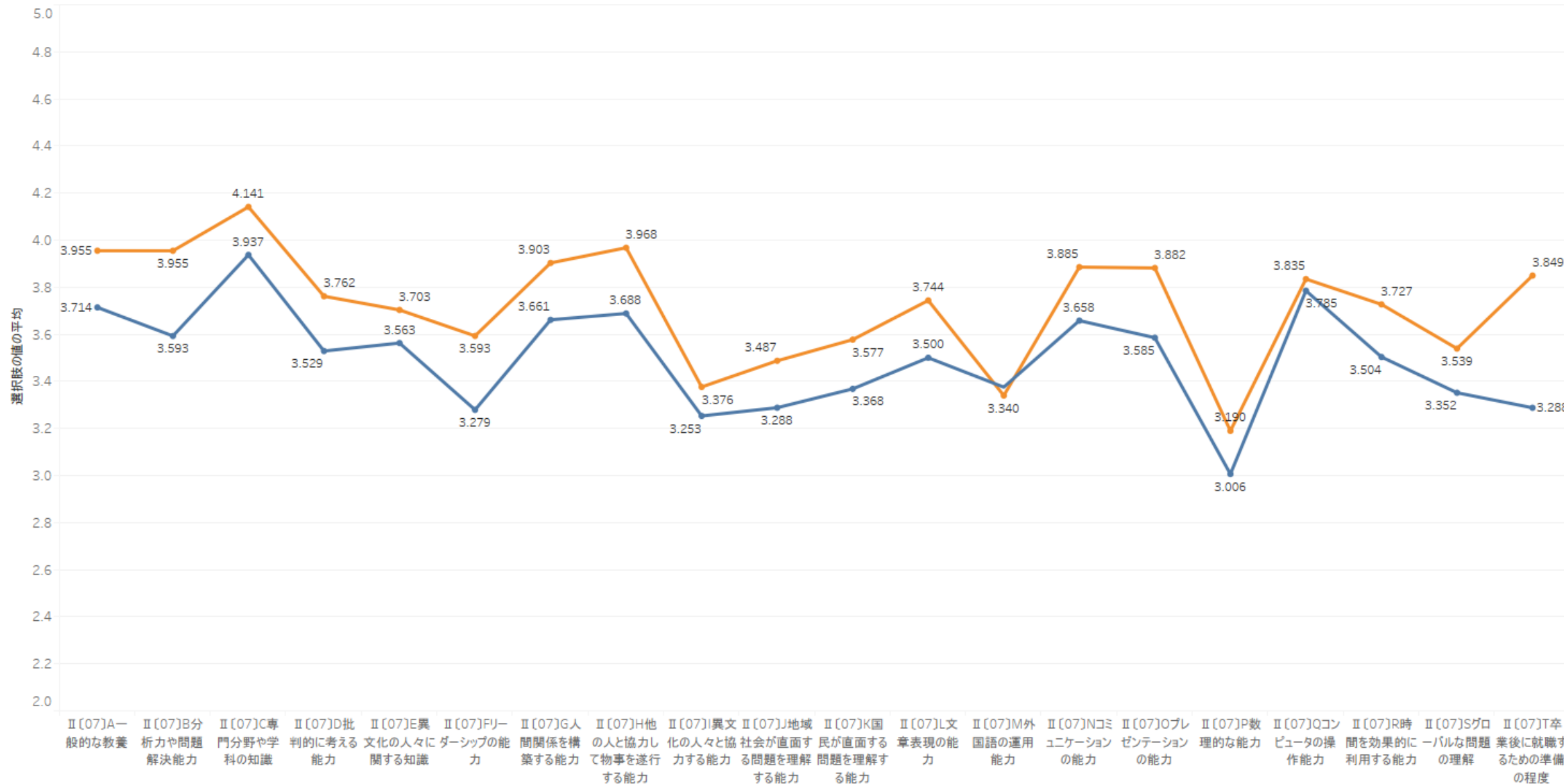


大学での学びによる能力変化の状況（学生調査集計結果）（2010-2019年度入学生平均）

調査票区分
■ 1年生
■ 上級生

調査年度
 すべて



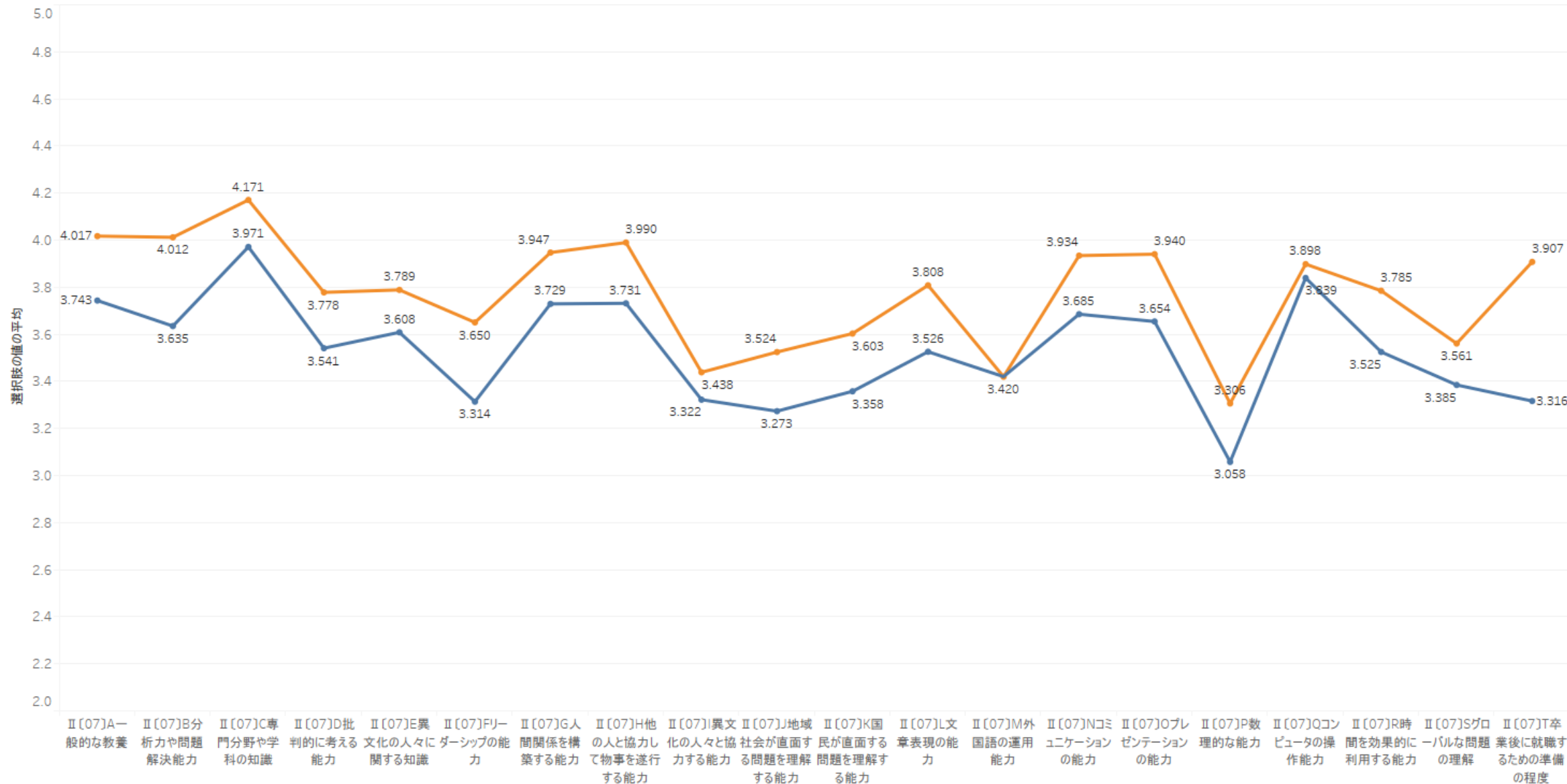
入学年度
 すべて

学部学科略称
 すべて

大学での学びによる能力変化の状況（学生調査集計結果）（2017年度入学生）

調査票区分
■ 1年生
■ 上級生

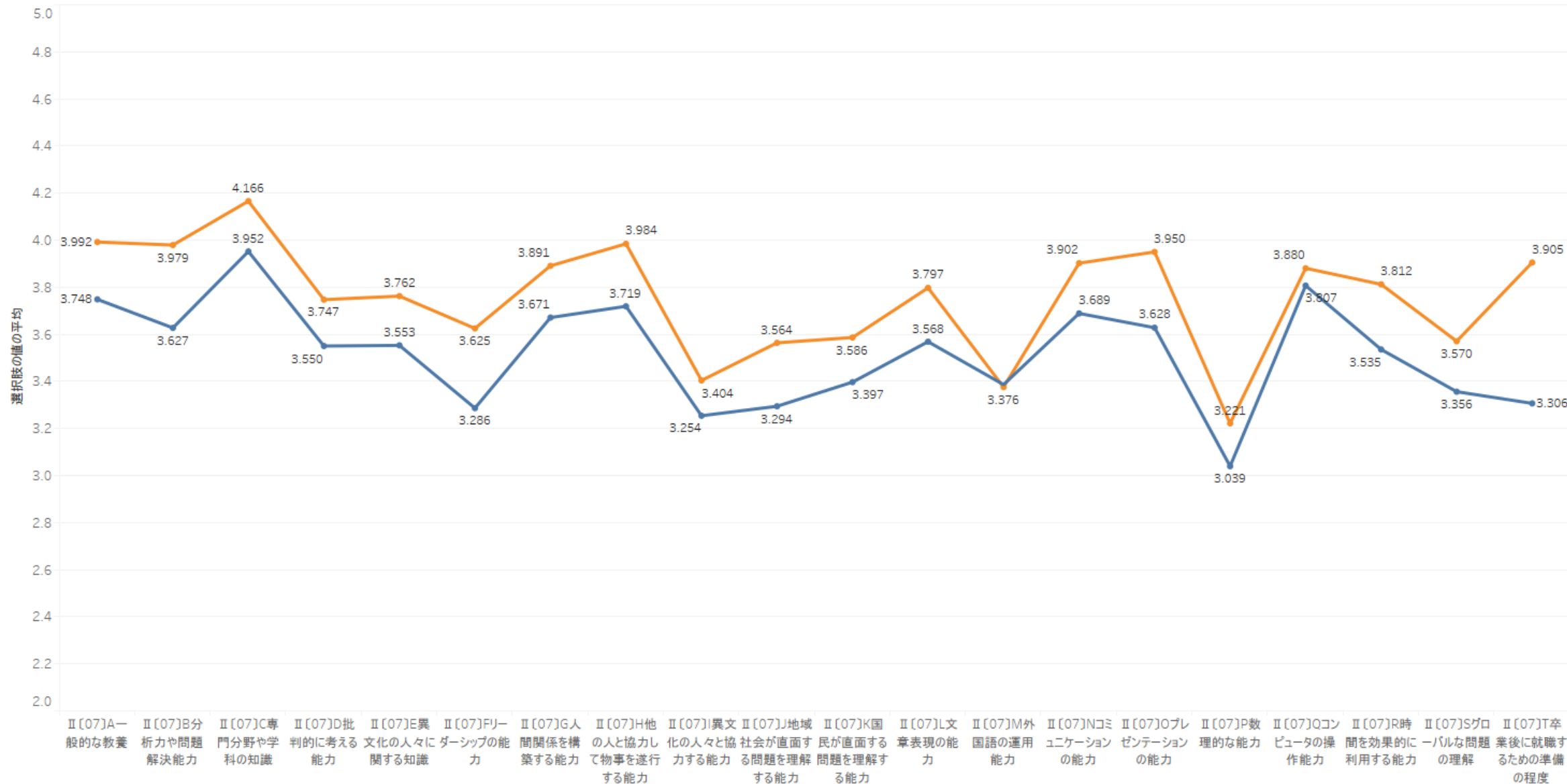
調査年度
 すべて



大学での学びによる能力変化の状況（学生調査集計結果）（2016年度入学生）

調査票区分
■ 1年生
■ 上級生

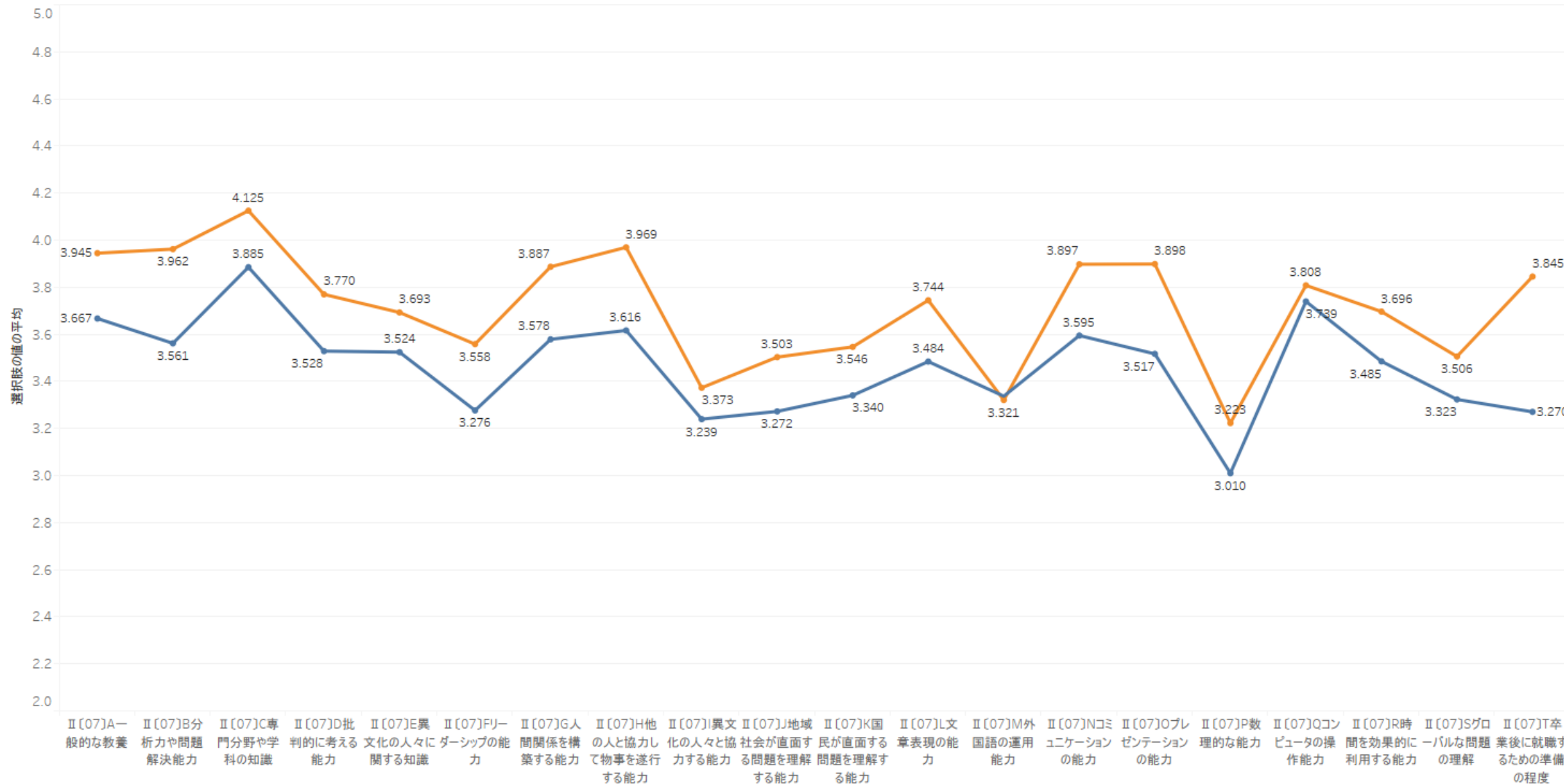
調査年度
 すべて



大学での学びによる能力変化の状況（学生調査集計結果）（2015年度入学生）

調査票区分
■ 1年生
■ 上級生

調査年度
 すべて



入学年度
 ○ 2010
 ○ 2011
 ○ 2012
 ○ 2013
 ○ 2014
 ● 2015
 ○ 2016
 ○ 2017
 ○ 2018
 ○ 2019

学部学科略称
 すべて

大学での学びによる能力変化の状況（学生調査集計結果）（2014年度入学生）

調査票区分
■ 1年生
■ 上級生

調査年度
 すべて

