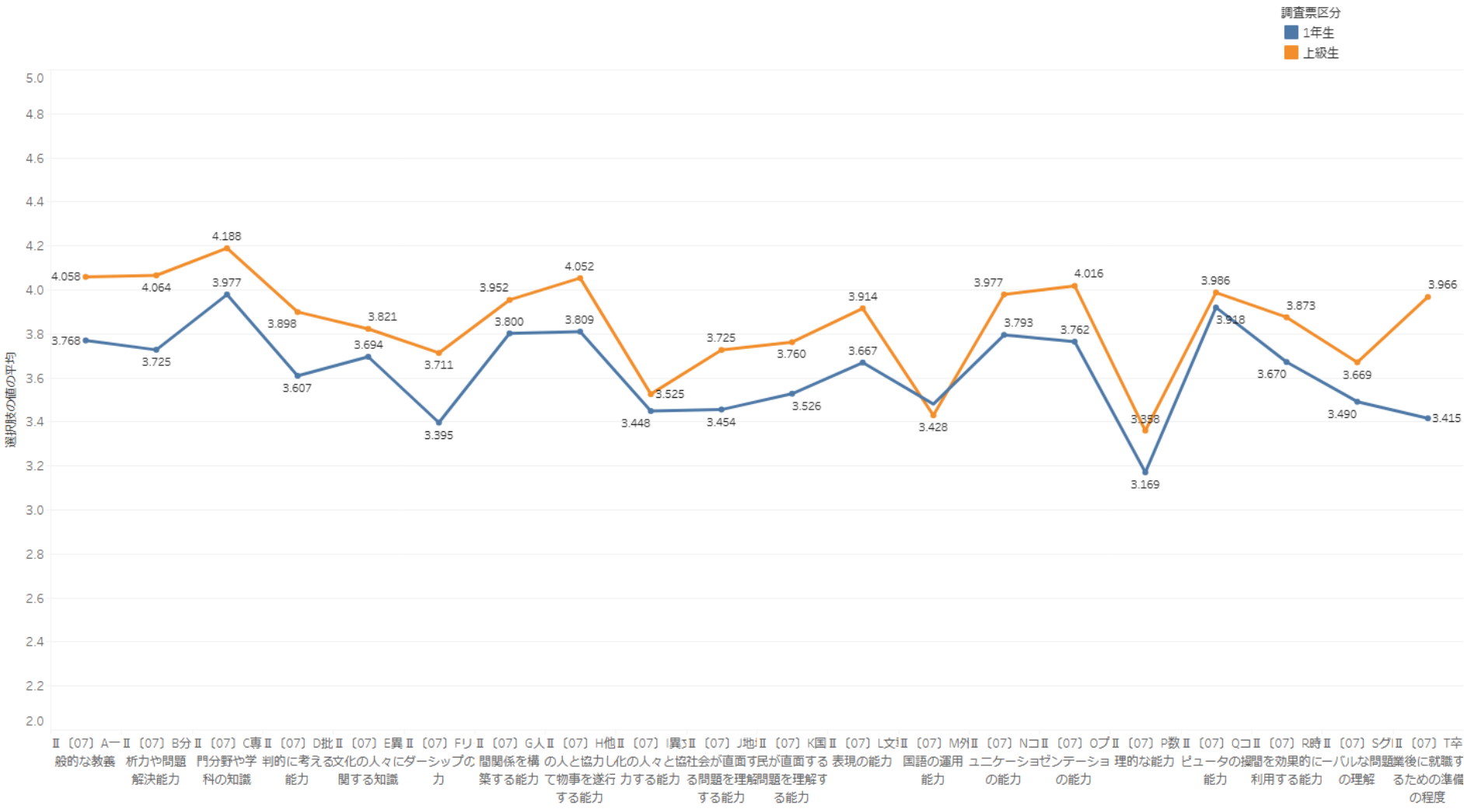


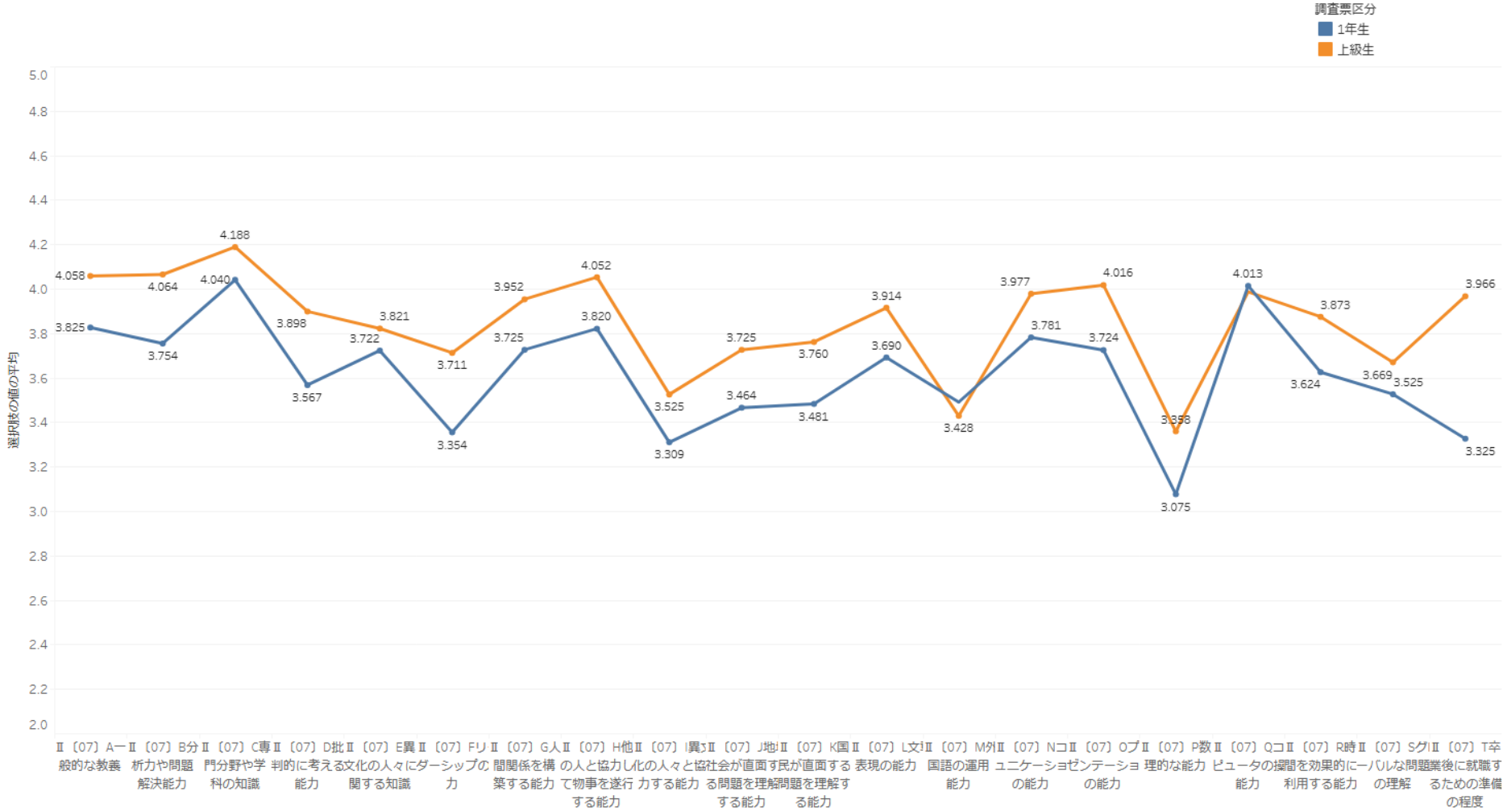
大学での学びによる能力変化の状況（学生調査集計結果）

1年生：2013-2024年度入学生平均

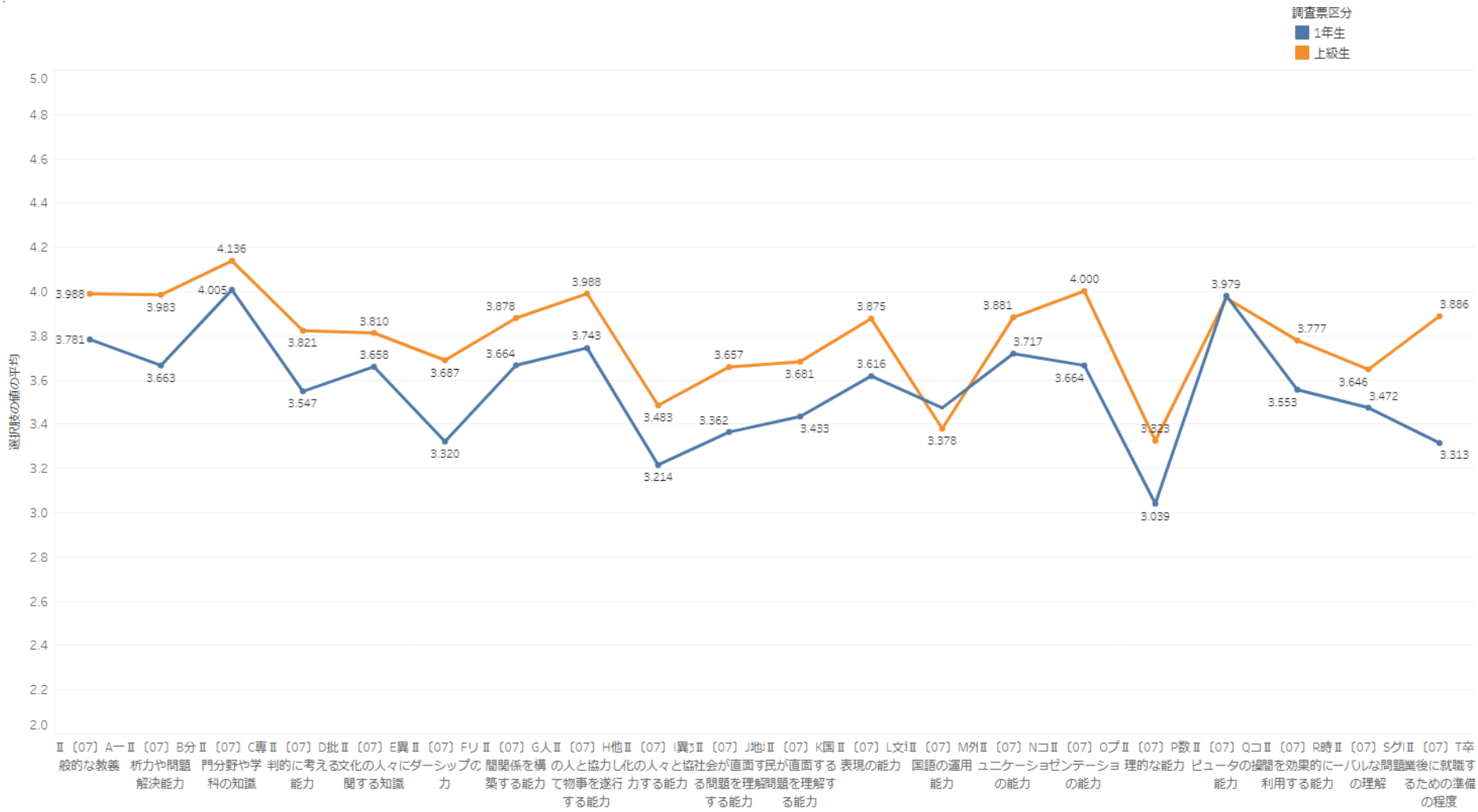
上級生（3年生）：2011-2022年度入学生平均



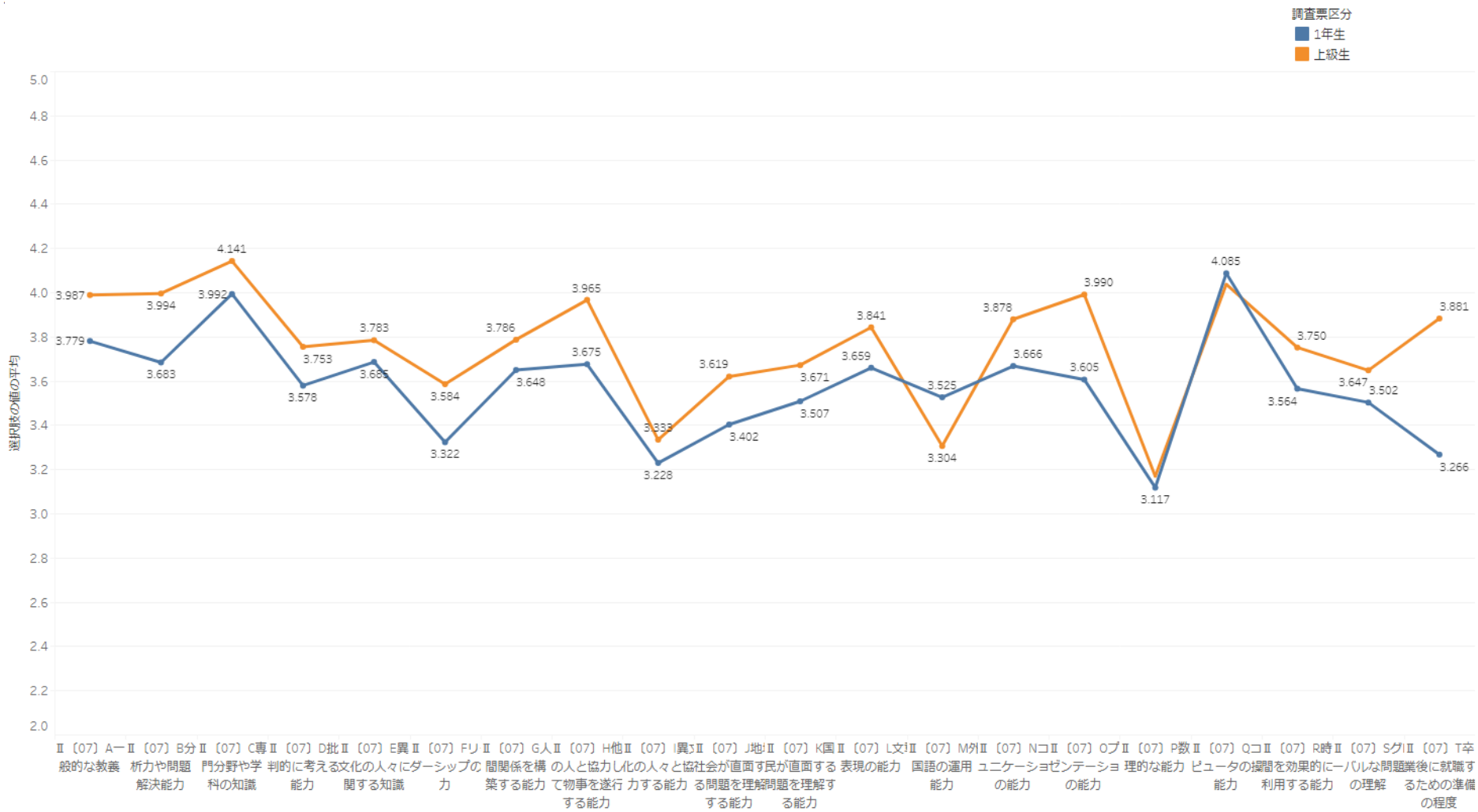
大学での学びによる能力変化の状況（学生調査集計結果）（2022年度入学生）



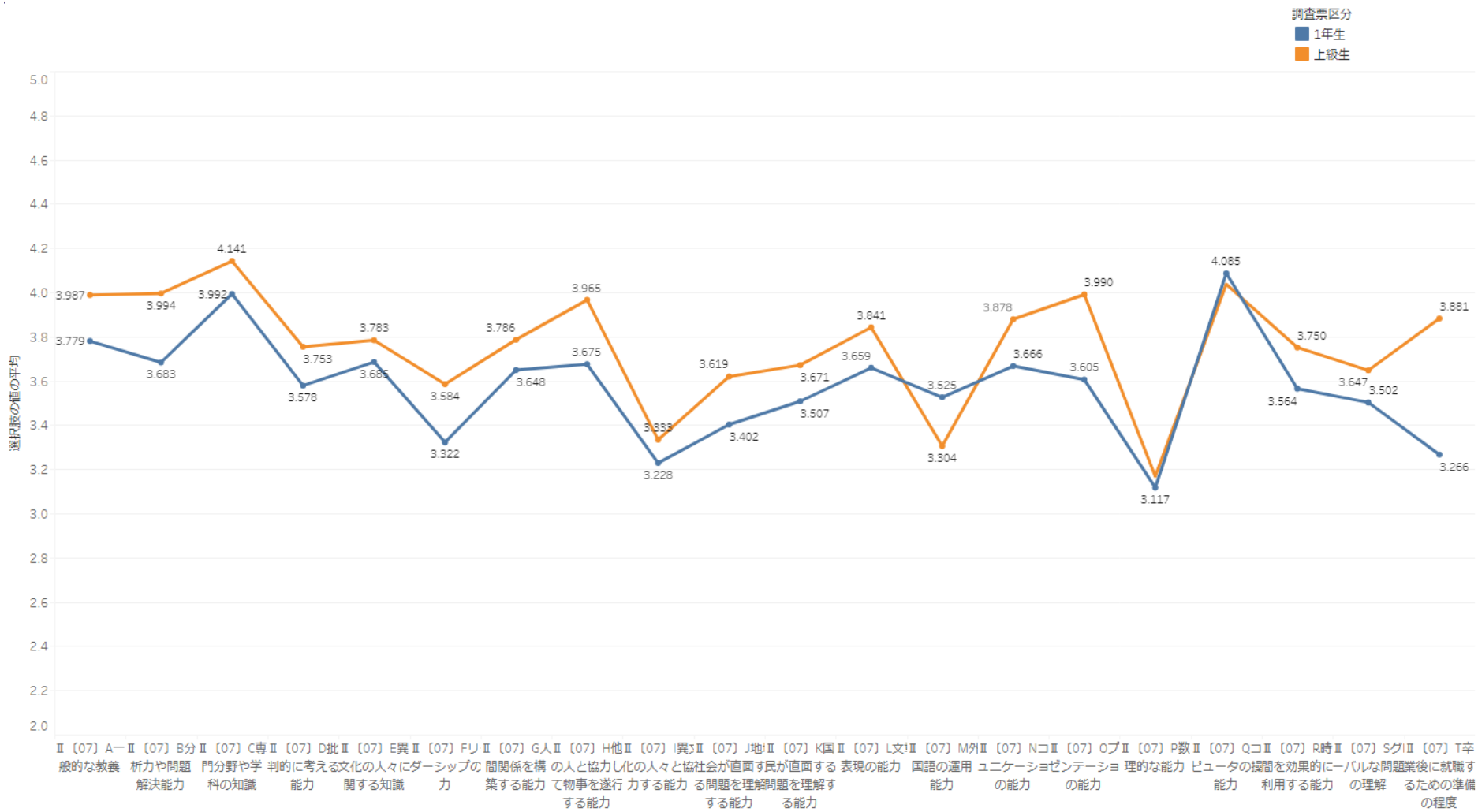
大学での学びによる能力変化の状況（学生調査集計結果）（2021年度入学生）



大学での学びによる能力変化の状況（学生調査集計結果）（2020年度入学生）



大学での学びによる能力変化の状況（学生調査集計結果）（2020年度入学生）



大学での学びによる能力変化の状況（全国学生調査結果）

全学年：2025年度在学学生平均値

