

# 甲南大学卒業後に関するアンケート調査レポート

(集計対象)

## ① 甲南大学卒業生調査2019・2020

- 実施期間2019年12月～2020年2月、2020年12月～2021年2月
- 対象者卒業後5年、10年、15年の卒業生（2019：4400名/2020：4348名）
- 回答2019：536名（回答率12.1%）2020：539名（回答率12.3%）

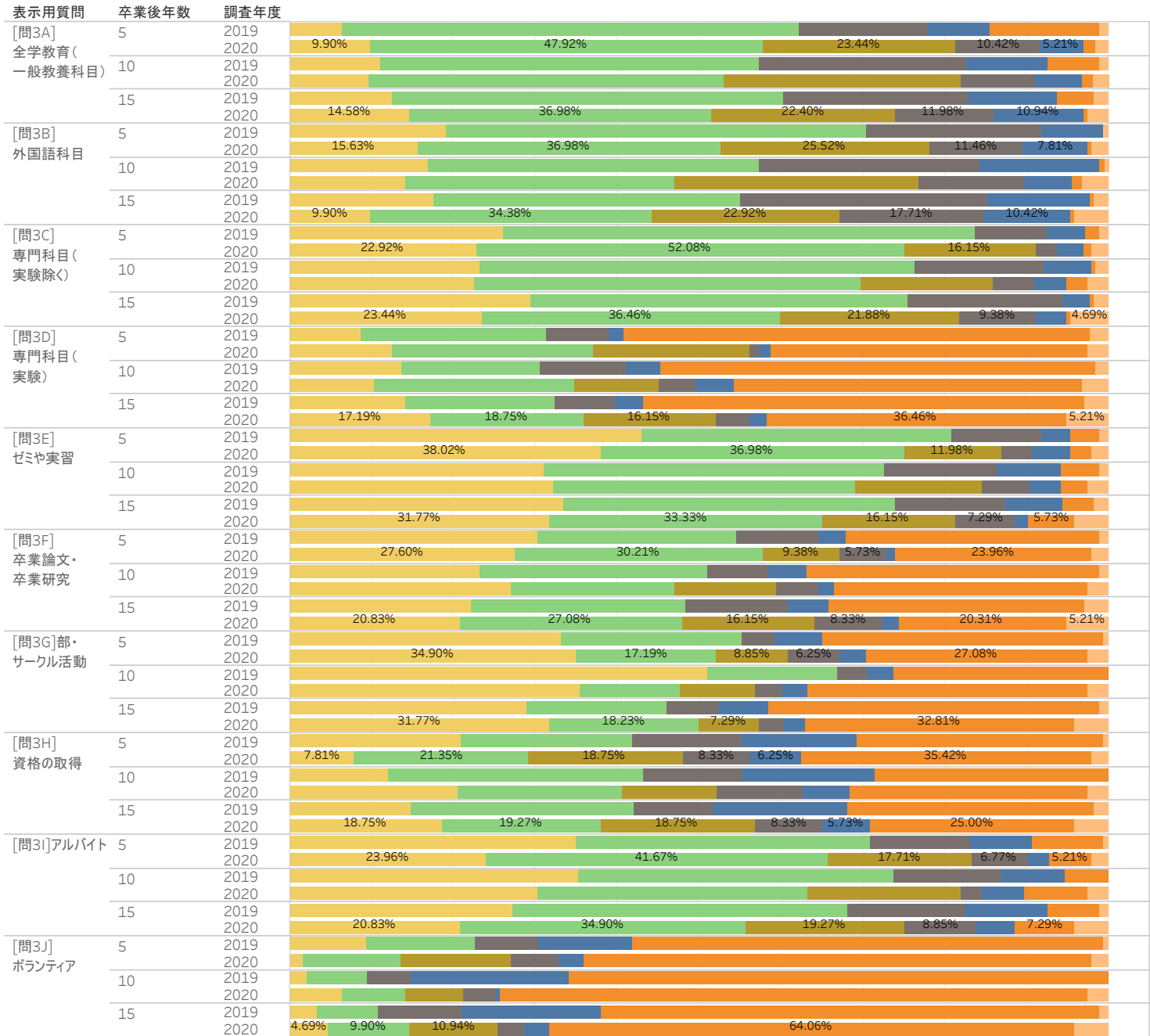
## ② 企業セミナーアンケート2020

- 実施日時2021年2月15日～2021年3月9日
- 対象者参加企業担当者
- 回答145社

入学年度	調査年度		学部学科 すべて
	2019	2020	
2000	176		
2001		192	
2005	190		
2006		155	
2010	172		
2011		192	
総計	538	539	
性別	調査年度		
	2019	2020	
回答無し	179	196	
女性	158	134	
男性	201	209	
総計	538	539	
卒業後年数	調査年度		
	2019	2020	
5	172	192	
10	190	155	
15	176	192	
総計	538	539	

- 回答
- 99. 無回答
  - 0. 取り組まなかった
  - 1. 不熱心
  - 2. やや不熱心
  - 3. どちらともいえない
  - 4. やや熱心
  - 5. 熱心

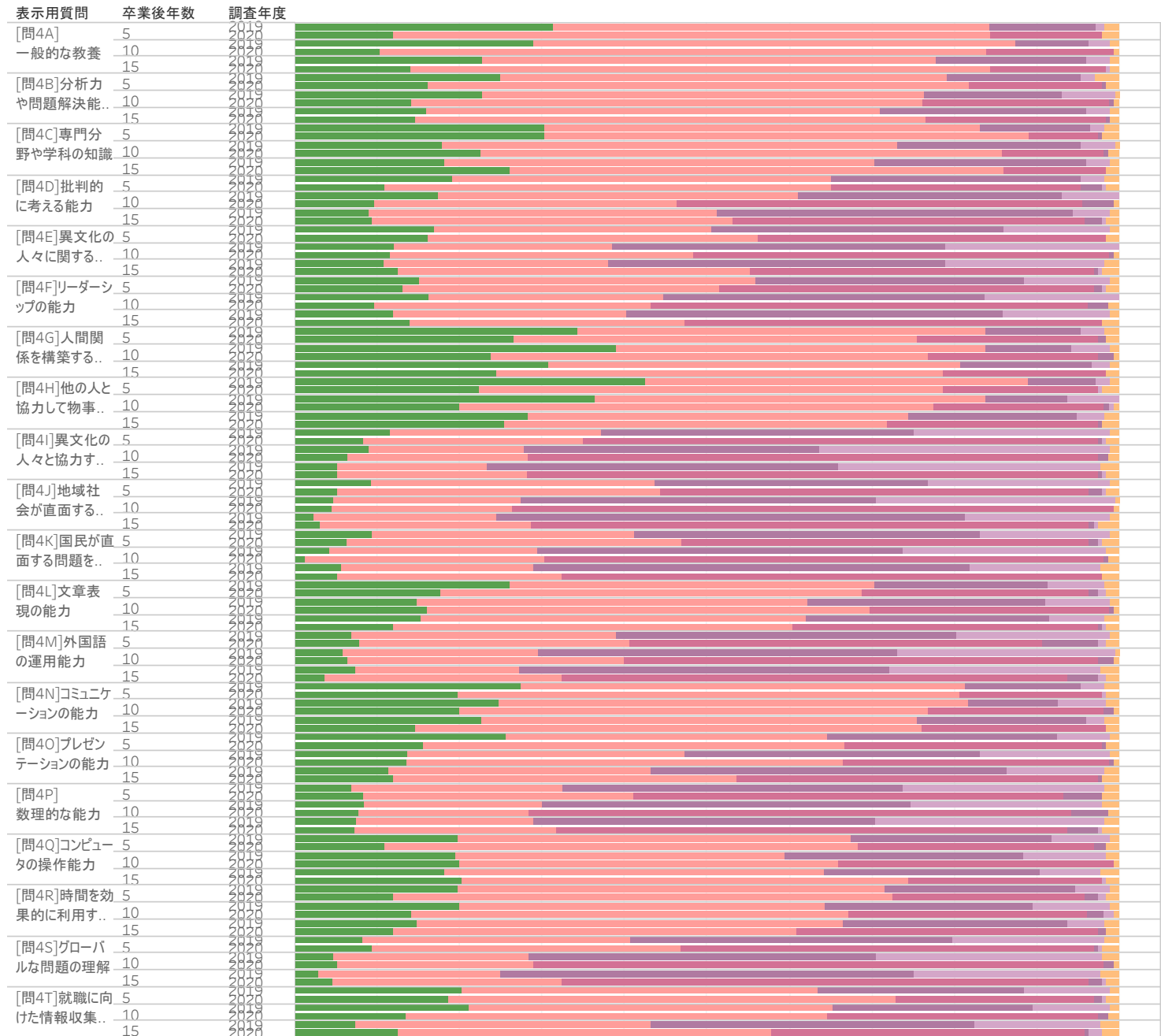
### [問3]大学の授業科目や課外活動について、どの程度熱心に取り組みましたか。



入学年度	調査年度		学部学科 すべて
	2019	2020	
2000	176		
2001		192	
2005	190		
2006		155	
2010	172		
2011		192	
総計	538	539	
調査年度			
性別	2019	2020	
回答無し	179	196	
女性	158	134	
男性	201	209	
総計	538	539	
調査年度			
卒業後年数	2019	2020	
5	172	192	
10	190	155	
15	176	192	
総計	538	539	

- 回答
- 99. 無回答
  - 1. 大きく減った
  - 2. 減った
  - 3. 変化なし
  - 4. 増えた
  - 5. 大きく増えた

### [問4] 在学中を振り返って、能力や知識はどのように変化しましたか。



入学年度	調査年度		学部学科 すべて
	2019	2020	

2000	176	
2001		192
2005	190	
2006		155
2010	172	
2011		192
総計	538	539

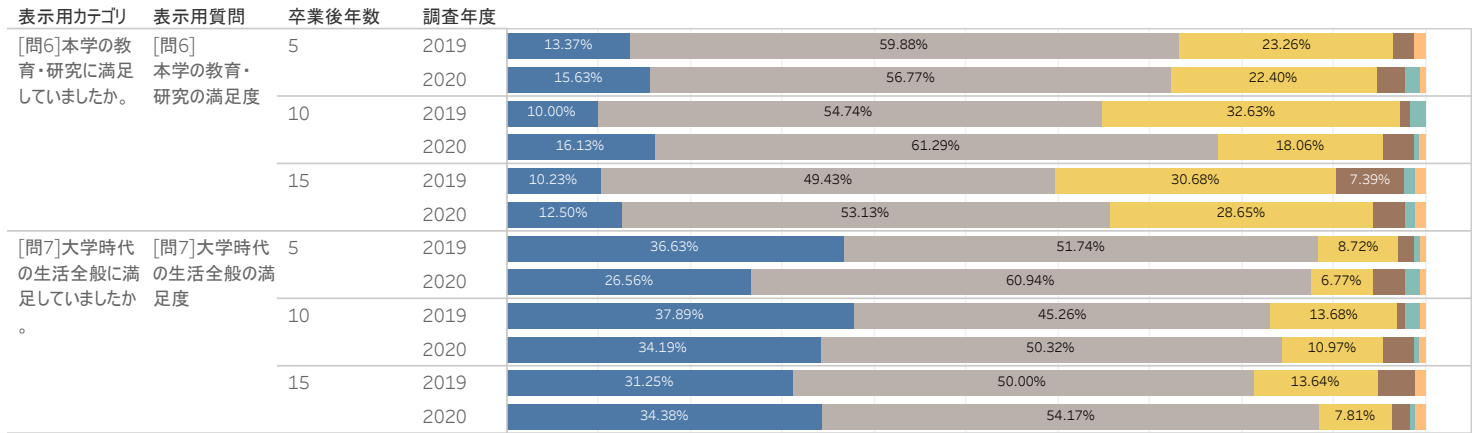
性別	調査年度	
	2019	2020
回答無し	179	196
女性	158	134
男性	201	209
総計	538	539

卒業後年数	調査年度	
	2019	2020
5	172	192
10	190	155
15	176	192
総計	538	539

回答

- 99. 無回答
- 1. とても不満
- 2. 不満
- 3. どちらとも言えない
- 4. 満足
- 5. とても満足

## 問6・7 大学の教育研究・生活の満足度



入学年度	調査年度		学部学科 すべて
	2019	2020	
2000	176		
2001		192	
2005	190		
2006		155	
2010	172		
2011		192	
総計	538	539	
調査年度			
性別	2019	2020	
回答無し	179	196	
女性	158	134	
男性	201	209	
総計	538	539	
調査年度			
卒業後年数	2019	2020	
5	172	192	
10	190	155	
15	176	192	
総計	538	539	

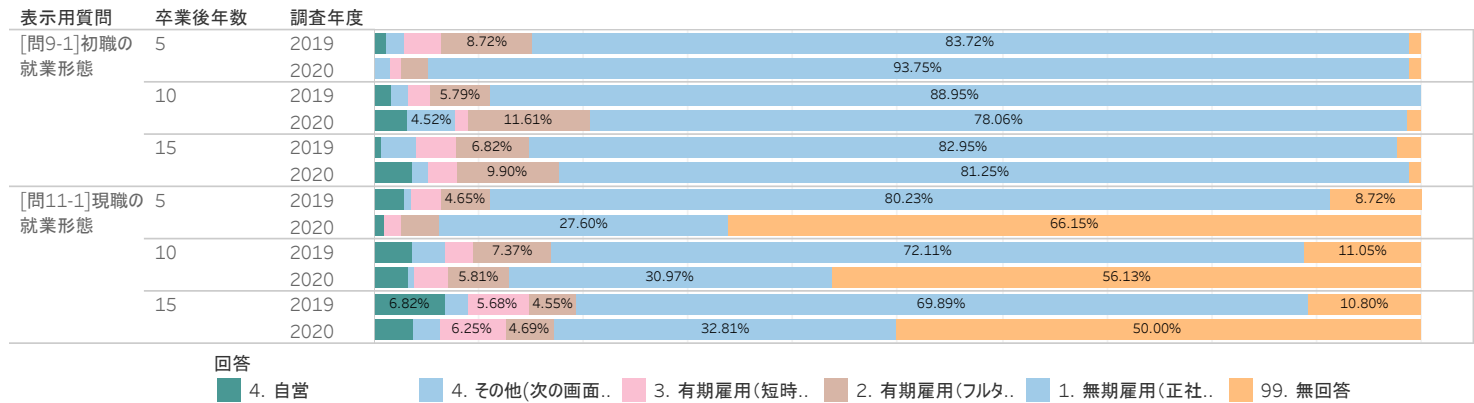
回答  
■ 0. 該当しない  
■ 1. 該当する

## [問8] 卒業後、本学とどのようなつながりがありますか。

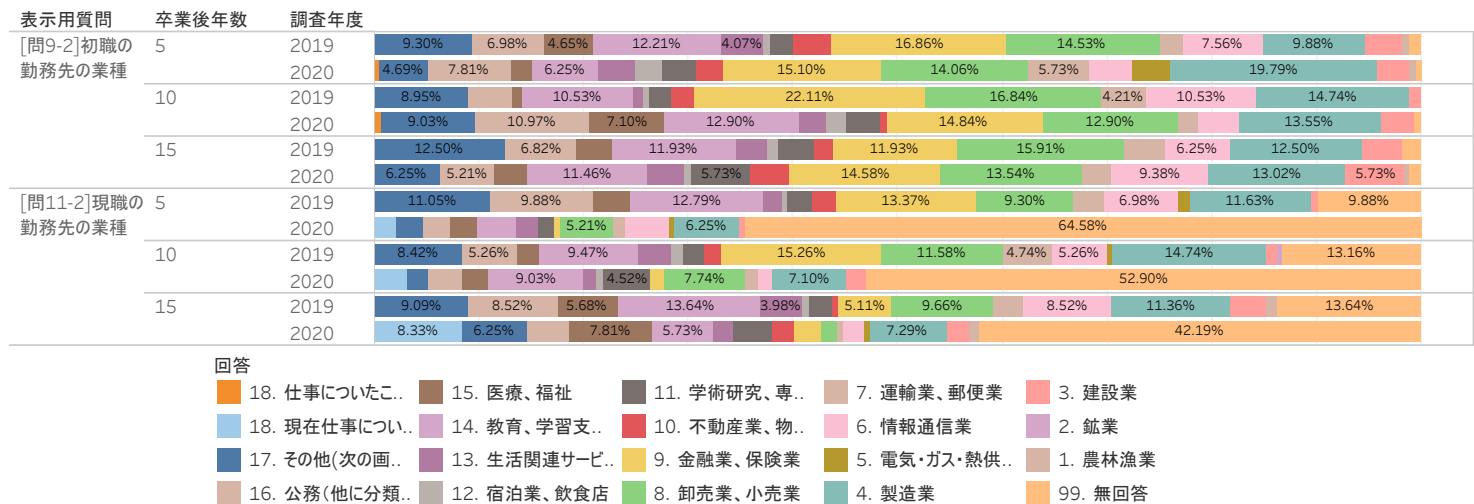


入学年度	調査年度		学部学科 すべて
	2019	2020	
2000	176		
2001		192	
2005	190		
2006		155	
2010	172		
2011		192	
総計	538	539	
調査年度			
性別	2019	2020	
回答無し	179	196	
女性	158	134	
男性	201	209	
総計	538	539	

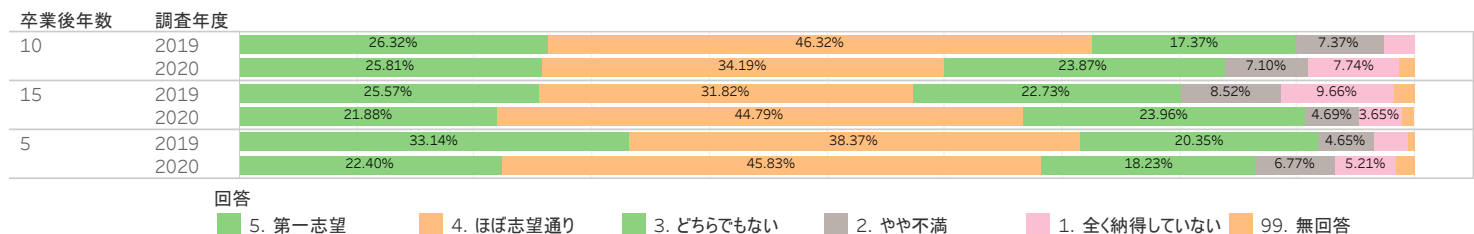
### [問9-1]初職および[問11-1]現職の就業形態



### [問9-2]初職および[問11-2]現職の勤務先の業種



### [問9-3]初職の就職先は、志望どおりでしたか。

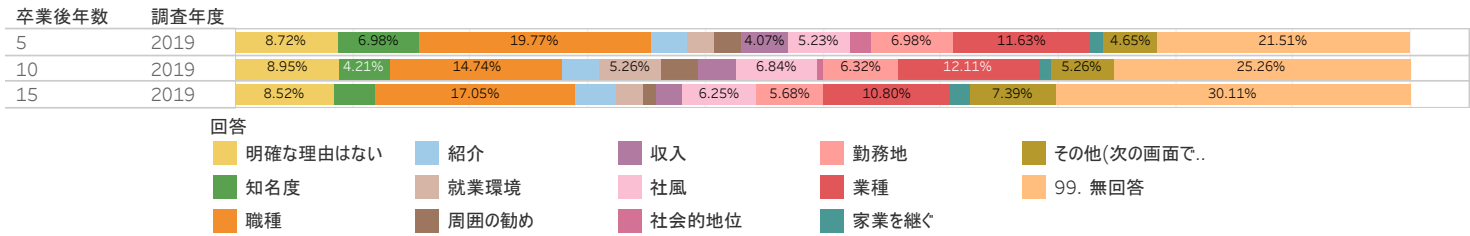


入学年度	調査年度		学部学科 すべて
	2019	2020	
2000	176		
2001		192	
2005	190		
2006		155	
2010	172		
2011		192	
総計	538	539	

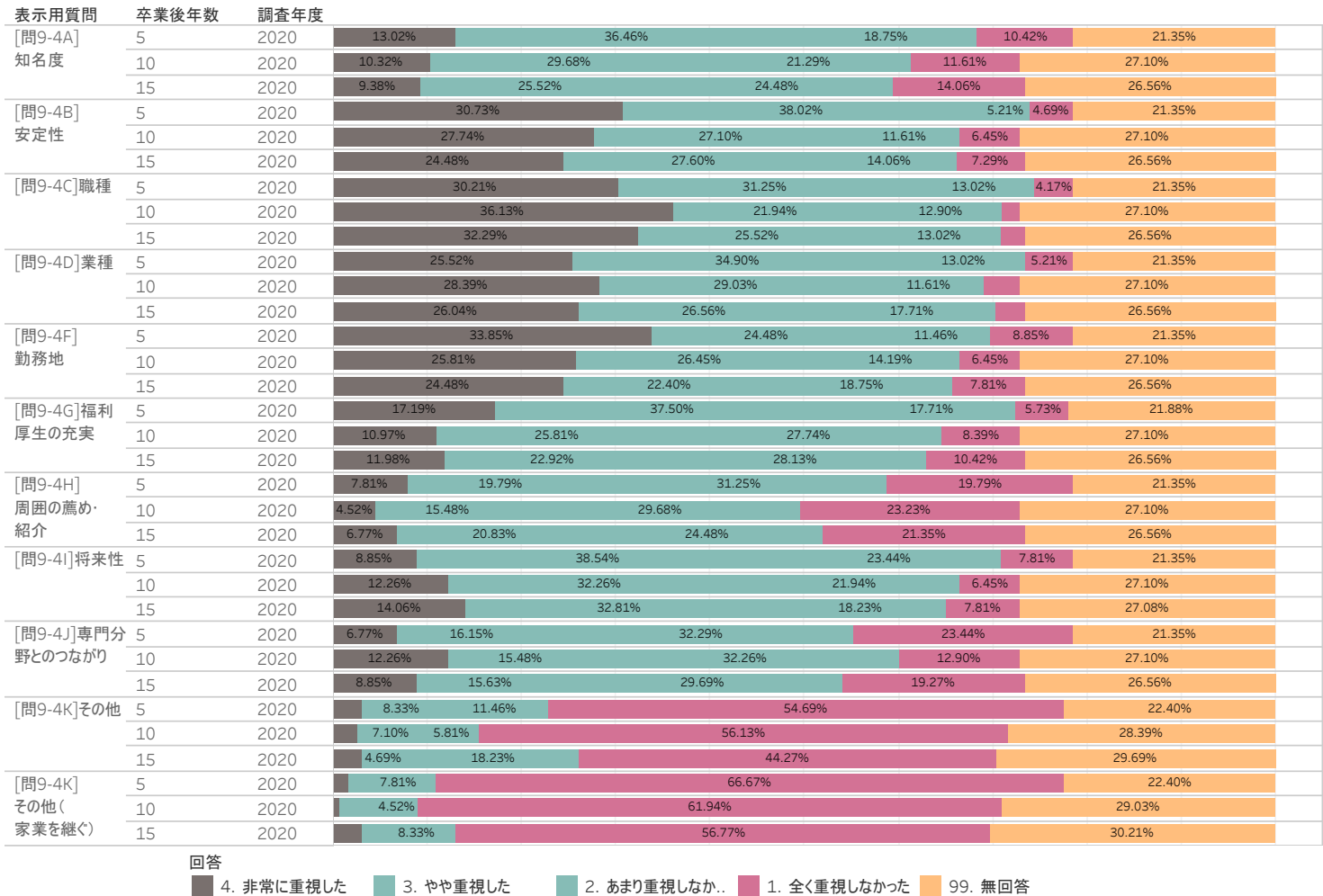
性別	調査年度	
	2019	2020
回答無し	179	196
女性	158	134
男性	201	209
総計	538	539

卒業後年数	調査年度	
	2019	2020
5	172	192
10	190	155
15	176	192
総計	538	539

### [問9-4]就職先を選択した理由



### [問9-4]初職の就職先の選択に際し、以下の項目をどの程度重視しましたか。



入学年度	調査年度		学部学科 すべて
	2019	2020	

2000	176	
2001		192
2005	190	
2006		155
2010	172	
2011		192
総計	538	539

性別	調査年度	
	2019	2020
回答無し	179	196
女性	158	134
男性	201	209
総計	538	539

卒業後年数	調査年度	
	2019	2020
5	172	192
10	190	155
15	176	192
総計	538	539

回答

- 99. 無回答
- 1. 重要ではない
- 2. どちらかといえば重要ではない
- 3. どちらともいえない
- 4. どちらかといえば重要
- 5. 重要

## [問14]大学卒業後のあなたの社会経験を踏まえて、大学生時代に身につけることが重要と考えられる能力

表示用質問	卒業後年数	調査年度	回答分布				
[問14A]	5	2019	[Stacked bar chart showing response distribution]				
一般的な教養	10	2019	[Stacked bar chart showing response distribution]				
	15	2019	[Stacked bar chart showing response distribution]				
[問14B]分析力	5	2019	[Stacked bar chart showing response distribution]				
や問題解決能..	10	2019	[Stacked bar chart showing response distribution]				
	15	2019	[Stacked bar chart showing response distribution]				
[問14C]専門分	5	2019	[Stacked bar chart showing response distribution]				
野や学科の知識	10	2019	[Stacked bar chart showing response distribution]				
	15	2019	[Stacked bar chart showing response distribution]				
[問14D]批判的	5	2019	[Stacked bar chart showing response distribution]				
に考える能力	10	2019	[Stacked bar chart showing response distribution]				
	15	2019	[Stacked bar chart showing response distribution]				
[問14E]異文化	5	2019	[Stacked bar chart showing response distribution]				
の人々に関す..	10	2019	[Stacked bar chart showing response distribution]				
	15	2019	[Stacked bar chart showing response distribution]				
[問14F]リーダー	5	2019	[Stacked bar chart showing response distribution]				
シップの能力	10	2019	[Stacked bar chart showing response distribution]				
	15	2019	[Stacked bar chart showing response distribution]				
[問14G]人間関	5	2019	[Stacked bar chart showing response distribution]				
係を構築する..	10	2019	[Stacked bar chart showing response distribution]				
	15	2019	[Stacked bar chart showing response distribution]				
[問14H]他の人	5	2019	[Stacked bar chart showing response distribution]				
と協力して物事..	10	2019	[Stacked bar chart showing response distribution]				
	15	2019	[Stacked bar chart showing response distribution]				
[問14I]異文化	5	2019	[Stacked bar chart showing response distribution]				
の人々と協力..	10	2019	[Stacked bar chart showing response distribution]				
	15	2019	[Stacked bar chart showing response distribution]				
[問14J]地域社	5	2019	[Stacked bar chart showing response distribution]				
会が直面する..	10	2019	[Stacked bar chart showing response distribution]				
	15	2019	[Stacked bar chart showing response distribution]				
[問14K]国民が	5	2019	[Stacked bar chart showing response distribution]				
直面する問題..	10	2019	[Stacked bar chart showing response distribution]				
	15	2019	[Stacked bar chart showing response distribution]				
[問14L]文章表	5	2019	[Stacked bar chart showing response distribution]				
現の能力	10	2019	[Stacked bar chart showing response distribution]				
	15	2019	[Stacked bar chart showing response distribution]				
[問14M]外国	5	2019	[Stacked bar chart showing response distribution]				
語の運用能力	10	2019	[Stacked bar chart showing response distribution]				
	15	2019	[Stacked bar chart showing response distribution]				
[問14N]コミュニ	5	2019	[Stacked bar chart showing response distribution]				
ケーションの能力	10	2019	[Stacked bar chart showing response distribution]				
	15	2019	[Stacked bar chart showing response distribution]				
[問14O]プレゼン	5	2019	[Stacked bar chart showing response distribution]				
テーションの能力	10	2019	[Stacked bar chart showing response distribution]				
	15	2019	[Stacked bar chart showing response distribution]				
[問14P]	5	2019	[Stacked bar chart showing response distribution]				
数理的な能力	10	2019	[Stacked bar chart showing response distribution]				
	15	2019	[Stacked bar chart showing response distribution]				
[問14Q]コンピュ	5	2019	[Stacked bar chart showing response distribution]				
ータの操作能力	10	2019	[Stacked bar chart showing response distribution]				
	15	2019	[Stacked bar chart showing response distribution]				
[問14R]時間を	5	2019	[Stacked bar chart showing response distribution]				
効果的に利用..	10	2019	[Stacked bar chart showing response distribution]				
	15	2019	[Stacked bar chart showing response distribution]				
[問14S]グローバ	5	2019	[Stacked bar chart showing response distribution]				
ルな問題の理解	10	2019	[Stacked bar chart showing response distribution]				
	15	2019	[Stacked bar chart showing response distribution]				



# 「企業アンケート：甲南大学卒業生の資質や能力について」

キャリアセンターを通じ、本学で企業説明会をしてくださった企業に対し、

「貴社に在籍する甲南大学の卒業生の資質や能力について、秀でていると思われるものを選択してください。」

「貴社に在籍する甲南大学の卒業生の資質や能力について、足りないと思われるものを選択してください。」

という2つの質問で下表の能力等についてアンケートを実施した。

(対象：197社のうち145社より回答を得た)

秀でていると回答 ← → 不足していると回答

