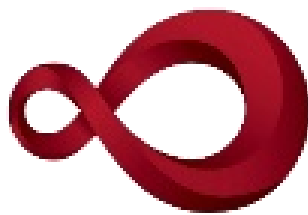


# 甲南大学 奨学金・奨励金制度のしおり 《学部・学環》



KONAN INFINITY

●募集案内は、学生ポータルサイト「MyKONAN」の掲示板「学費・奨学金」、または学生生活支援センター奨学金ウェブサイトをご確認ください。

HP:<https://www.konan-u.ac.jp/life/shien/sas/scholarship/>



## - 奨学金担当窓口 -

### ■ 甲南大学 学生生活支援センター奨学金係

〒658-8501 神戸市東灘区岡本8丁目9番1号 (iCommons 2F)

<甲南大学独自の奨学金に関する問い合わせ>

TEL:078-435-2701

E-mail:scholarship@adm.konan-u.ac.jp

<JASSO(日本学生支援機構)奨学金に関する問い合わせ>

TEL:078-569-0206

E-mail:nichigaku@adm.konan-u.ac.jp

# 1. 給付制奨学金(返還の義務がない奨学金)

「給付奨学金」は、**返還の義務がない奨学金**です。

本学が募集する給付奨学金制度には、卒業生からの寄付を財源とするものや、民間企業・団体が設立した育英団体の給付奨学金が数多くあります。そのため、各奨学金設立の趣旨に則し、将来、社会に貢献する有能な人材を育成することが目的とされていることをよく理解して申請する必要があります。

なお、奨学生採用後は、定期報告書の提出や式典・イベントなどへの出席が必要となる制度もあります。

## ■ 高等教育の修学支援新制度(国の修学支援新制度)(給付奨学金+授業料減免)

「高等教育の修学支援新制度」は国の修学支援制度で、授業料等の減免及びJASSO(日本学生支援機構)の給付奨学金の総称です。多子世帯への支援はこのうちの授業料減免制度について世帯収入の制限をなくしたものです。つまり、多子世帯の授業料減免を希望する場合も「日本学生支援機構給付奨学金」への申込が必要です。

制度の詳細は、JASSOのウェブサイトにてご確認ください。( <https://www.jasso.go.jp/shogakukin/about/kyufu/index.html> )

対象: 学部・学環学生

給付期間: 最短修業年限

給付額: JASSOのホームページ参照

採用者数: 定めなし

## ■ 甲南大学独自の給付奨学金制度

**在** 在学採用(入学後に申し込む奨学金) / **予** 予約採用(入学前に申し込む奨学金)

### ○ 甲南大学一括募集(給付制)

以下の奨学金制度(自治体・民間団体等の奨学金については本学に指定推薦枠がある奨学金のみ)を【甲南大学一括募集】という名称で一括して募集します。なお、希望の奨学金制度を指定して申請することはできません。学業・家計状況・人物(面接)を総合的に評価します。

対象: 2年次以上の学部・学環学生

給付期間: 採用された年次の学年初め~最短修業年限の終期

給付額: 月額20,000~80,000円

採用者数: 約50名程度

※原則、他の給付制奨学金との併給不可

### 甲南学園奨学金

**在**

学業・人物が優秀で、経済的理由により修学が困難な者に学資を給付する制度です。

対象: 2年次以上の学部・学環学生

給付期間: 採用された年次の学年初め~最短修業年限の終期

給付額: 月額25,000円

採用者数: 若干名

### 中川路奨学金

**在**

学業・人物が優秀で、経済的理由により修学が困難な者に学資を給付する制度です。

対象: 2年次以上の学部・学環学生

給付期間: 採用された年次の学年初め~最短修業年限の終期

給付額: 月額25,000円

採用者数: 若干名

### 甲南大学八木慎二“わがみちをすすめ”奨学金

**在**

学業・人物が優秀で、経済的理由により修学が困難な者に学資を給付する制度です。

対象: 2年次以上の学部・学環学生

給付期間: 採用された年次の学年初め~最短修業年限の終期

給付額: 月額45,000円

採用者数: 若干名

### 甲南大学父母の会奨学金

**在**

学業・人物が優秀で、経済的理由により修学が困難な者に学資を給付する制度です。

対象: 2年次以上の学部・学環学生

給付期間: 採用された年次の学年初め~最短修業年限の終期

給付額: 月額40,000円

採用者数: 若干名

### 自治体・民間団体等の奨学金

**予 在**

自治体・民間団体等が募集する奨学金です。各団体から本学に奨学生募集の案内が届いた場合は、学生生活支援センターのホームページで随時お知らせします。また、大学に案内が届いていない奨学金を独自に探して申し込むことも可能です。大学での対応(推薦書の作成など)が必要な場合は学生生活支援センター奨学金係(各キャンパス事務室)に相談してください。

対象:  
給付期間:  
給付額:  
採用者数:

各団体による

### ○ 入学前予約型奨学金(給付制)

#### 甲南大学“わがくるま星<sup>ほし</sup>につなぐ”甲南の星奨学金 **予**

甲南大学への入学を強く志望する自宅通学圏以遠の一般選抜受験者に対し、受験前の段階で入学後の給付奨学金を予約採用する制度です。

対象: 自宅通学圏以遠の一般選抜入学試験受験者

給付期間: 入学後4年間

給付額: 【文系】年額300,000円【理系】年額420,000円

採用者数: 100名以内

#### 甲南大学立野純三<sup>たてのじゅんぞう</sup>奨学金 **予**

甲南大学への入学を強く志望する中国・四国地域出身の公募制推薦入学試験【教科科目型】の合格者に対し、給付奨学金を予約採用する制度です。

対象: 中国・四国地域出身の公募制推薦入学試験【教科科目型】合格者

給付期間: 入学年度限り

給付額: 年額500,000円

採用者数: 4名以内

## 2. 活動支援・奨励金制度(顕著な活動に対する奨学金・奨励金)

学業や課外活動において顕著な成績・成果を収めた学生に奨学金・奨励金を授与することで、有為な人材の育成を目的とした制度です。奨励金の支給を受けた学生は、より一層の向上を目指すことが求められます。

### ○ 課外活動支援

#### 一般社団法人甲南大学同窓会甲南会チャレンジ基金

同窓会費を基金として創設され、本学の個性尊重の建学精神に鑑み、学芸・文化・スポーツなど社会の様々な分野で、自らの得意とする知識や技術を生かし活躍すると共に一層の向上を志す前途有為な人材を育成することを目的として、奨励金を授与する制度です。

**対象:** 2年次以上の学部・学環学生  
**給付期間:** 採用年度限り  
**給付額:** 上限500,000円  
**採用者数:** 8名以内(大学院との合計数)  
※原則 併給不可

#### 甲南大学同窓会奨学金(課外活動優秀者)

学業・人物が優秀で、経済的理由により修学が困難な者に学資を給付する制度です。

**対象:** 2年次の学部・学環学生  
**給付期間:** 採用された年次の学年初め～最短修業年限の終期  
**給付額:** 月額40,000円  
**採用者数:** 課外活動優秀者1名以内  
※原則 併給不可

### ○ 特待生制度

#### 甲南100周年記念荣誉特待生

甲南学園創立100周年記念事業の寄付金を基に創設され、人物・学業が特に秀で学術・スポーツ及び国際交流等の諸分野において顕著な成果を収めた者に奨励金を授与する制度です。下記の通り、分野により対象・給付額が異なります。

##### ① 甲南平生拾芳奨励金

**対象:** 3年次以上の学部・学環学生  
**給付期間:** 採用年度限り  
**給付額:** 年額1,000,000円  
**採用者数:** 5名以内

##### ② 文化・芸術部門奨励金

**対象:** 2年次以上の学部・学環学生  
**給付期間:** 採用年度限り  
**給付額:** 年額500,000円  
**採用者数:** 5名以内(スポーツ部門と合わせて)

##### ③ スポーツ部門奨励金

**対象:** 2年次以上の学部・学環学生  
**給付期間:** 採用年度限り  
**給付額:** 年額500,000円  
**採用者数:** 5名以内(文化・芸術部門と合わせて)

##### ④ 留学期間奨励金

**対象:** 2年次以上の学部・学環学生  
**給付期間:** 採用年度限り  
**給付額:** 年額300,000円～1,000,000円  
**採用者数:** 15名以内

##### ⑤ 学部・学環優秀部門奨励金

**対象:** 3年次の学部・学環学生  
**給付期間:** 採用年度限り  
**給付額:** 年額600,000円  
**採用者数:** 27名以内

##### ⑥ 甲南一貫教育部門奨励金

**対象:** 1年次の学部・学環学生  
**給付期間:** 採用年度限り  
**給付額:** 年額500,000円  
**採用者数:** 2名以内

※ ⑤・⑥については一般公募はなし

## 3. 貸与制奨学金(返還の義務がある奨学金)

「貸与奨学金」は、**返還の義務がある奨学金**です。

先輩奨学生からの返還金を財源として、新たな奨学生に貸与していく仕組みのため、卒業後、定められた期間内に必ず返還しなければなりません。貸与奨学金を希望する際は保護者とよく相談して、返還について自分自身でもよく考えてから申請するようにしてください。

#### JASSO奨学金(貸与)

予 在

JASSO(日本学生支援機構)の貸与奨学金で、無利子の「第一種奨学金」と有利子の「第二種奨学金」があります。**詳細はJASSOのホームページで確認してください。**

**対象:** 1～4年次の学部・学環学生  
**貸与期間:** 最短修業年限  
**貸与額:** JASSOのホームページ参照  
**採用者数:** 定めなし

#### 甲南大学小学校教諭免許取得プログラム貸与奨学金

在

小学校教諭免許取得プログラムを履修するにあたって、経済的な理由により受講が困難な者に対し、学資として貸与する無利子の奨学金です。

**対象:** 小プロを受講する2～4年次の学部学生(プログラム受講年次)  
**貸与期間:** 採用年度限り  
**貸与額:** 当該年度の小学校教諭免許取得プログラムの受講に要する費用(入学金、登録料、受講料等)の範囲で上限60万円  
**採用者数:** 各年次20名以内  
※ 学校教育法等に定める学校のうち小学校の専任の教員に就いて、満2年以上の継続勤務を経たときは返還免除の申請をすることができます。

#### 自治体・民間団体等の奨学金

予 在

自治体・民間団体等が募集する奨学金です。各団体から本学に奨学生募集の案内が届いた場合は、学生生活支援センターのホームページで随時お知らせします。また、大学に案内が届いていない奨学金を独自に探して申し込むことも可能です。大学での対応(推薦書の作成など)が必要な場合は学生生活支援センター奨学金係(各キャンパス事務室)に相談してください。

**対象:**  
**貸与期間:**  
**貸与額:**  
**採用者数:**

各団体による

採用されてからも学業成績による継続審査がある奨学金もたくさんあるよ。  
給付制・貸与制どちらも奨学生の自覚をもって大学生活を過ごそう!



### 奨学金を利用するにあたっての留意事項

#### ■ 奨学金を利用するのは学生自身です。

奨学金を利用するのは保護者ではなく学生自身です。そのため、**奨学金の利用に必要な手続きは学生自身が行います。**したがって、学生自身が利用する奨学金制度をよく理解し、申請内容や必要な手続きについて理解しておく必要があります。「保護者に任せているからわからない」ということがないように、**責任をもって奨学金を利用してください。**

#### ■ 奨学金に関する連絡はMyKONANを通じて行います。

奨学金継続に必要な手続きの連絡などはMyKONANを通じて行います。MyKONANのメール転送機能を活用するなどして積極的に情報収集するように努めてください。奨学金採用後であっても、**必要な手続きが完了しない場合は、奨学金の振込が停止したり、受給資格を失うことがあります。**また、学費の支払いに関係する場合がありますため、保護者の方への情報共有も忘れずに行うようにしてください。

家計急変時の奨学金（JASSO）

在

家計支持者の失業、破産、事故、病気、死亡または災害により家計が急変し、緊急に奨学金を必要とする学生を対象とした奨学金です。**奨学金を希望する場合は、学生生活支援センター奨学金係（各キャンパス事務室）にご相談ください。**

○その他の経済支援制度

学費延納

在

家計の事情により期限までに学費の納入が困難な場合に、事前に申請し、許可を得ることで学費納付期限を所定の期日まで延期できる制度です。詳細は学費納付書送付時にお知らせします。

提携学費ローン

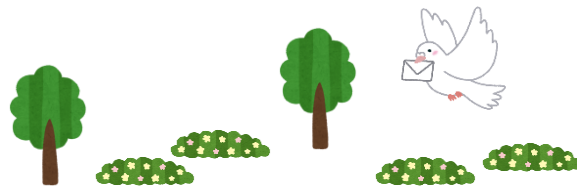
在

本学と三井住友カード株式会社との提携による**保護者を対象**とした融資制度で、利用可能額は学費振込依頼書の金額です。詳細は甲南大学学生生活支援センターのホームページをご確認ください。

国の教育ローン

在

日本政策金融公庫が取り扱う**保護者を対象**とした融資制度で、入学金や授業料だけでなく、定期代やパソコン購入費など多様な用途に利用できます。詳細は日本政策金融公庫のホームページをご確認ください。



スケジュール概要

下記の予定から変更となることもありますので、必ず「募集要項」等で確認してください。



| 制度名                      | (月) | 前年度  |   |        | 新年度    |        |        |        |   |   |     |    |    |        |   |   |   |  |
|--------------------------|-----|--|---|--------|--------|--------|--------|--------|---|---|-----|----|----|--------|---|---|---|--|
|                          |     | 1  | 2 | 3      | 4      | 5      | 6      | 7      | 8 | 9 | 10  | 11 | 12 | 1      | 2 | 3 |   |  |
| 甲南大学一括募集                 |     | ①  |   | ③<br>④ | ⑤<br>⑥ |        |        |        |   |   |     |    |    |        |   |   | ⑦ |  |
| 甲南大学“わがくるま星につなぐ”甲南の星奨学金  |     | 学生生活支援センターのホームページ/甲南Ch.（受験生向け情報サイト）をご確認ください。 |   |        |        |        |        |        |   |   |     |    |    |        |   |   |   |  |
| 甲南大学立野純三奨学金              |     | 学生生活支援センターのホームページ/甲南Ch.（受験生向け情報サイト）をご確認ください。 |   |        |        |        |        |        |   |   |     |    |    |        |   |   |   |  |
| 給付制<br>高等教育の修学支援新制度（春・秋） |     |  |   | ①      | ②      | ③④     | ⑤<br>⑥ |        |   | ① | ②③④ | ⑦  |    | ⑤<br>⑥ |   |   |   |  |
| 自治体・民間団体等の奨学金            |     | 大学に届いたものは、随時、学生生活支援センターのホームページでお知らせします。      |   |        |        |        |        |        |   |   |     |    |    |        |   |   |   |  |
| 甲南100周年記念荣誉特待生           |     |  |   |        |        | ①      | ③<br>④ | ⑤<br>⑥ |   |   |     |    |    |        |   |   | ⑦ |  |
| 一般社団法人甲南大学同窓会甲南会チャレンジ基金  |     |  |   |        |        | ①<br>③ | ④<br>⑤ | ⑥      |   |   |     |    |    |        |   |   | ⑦ |  |
| 貸与制<br>JASSO奨学金（貸与）（春・秋） |     |  |   | ①      | ②      | ③④     | ⑤<br>⑥ |        |   | ① | ②③④ | ⑦  |    | ⑤<br>⑥ |   |   |   |  |
| 甲南大学小学校教諭免許取得プログラム貸与奨学金  |     |  |   |        | ①      | ③<br>④ | ⑤<br>⑥ |        |   |   |     |    |    |        |   |   |   |  |
| 提携学費ローン                  |     | 学生生活支援センターのホームページをご確認ください。                   |   |        |        |        |        |        |   |   |     |    |    |        |   |   |   |  |
| 国の教育ローン                  |     | 日本政策金融公庫のホームページをご確認ください。                     |   |        |        |        |        |        |   |   |     |    |    |        |   |   |   |  |
| 学費延納                     |     | 学費納付のご案内発送時にお知らせします。                         |   |        |        |        |        |        |   |   |     |    |    |        |   |   |   |  |
| 緊急<br>家計急変時の奨学金（JASSO）   |     | 学生生活支援センターのホームページをご確認ください。                   |   |        |        |        |        |        |   |   |     |    |    |        |   |   |   |  |

①公示（「募集要項」公開）②説明会 ③申請期間 ④選考 ⑤結果発表 ⑥採用手続き ⑦継続手続き・活動報告提出等

●上記のほかにも、随時奨学金募集の案内があります。MyKONANまたは学生生活支援センターHPでお知らせしますので、各自で随時確認してください。